

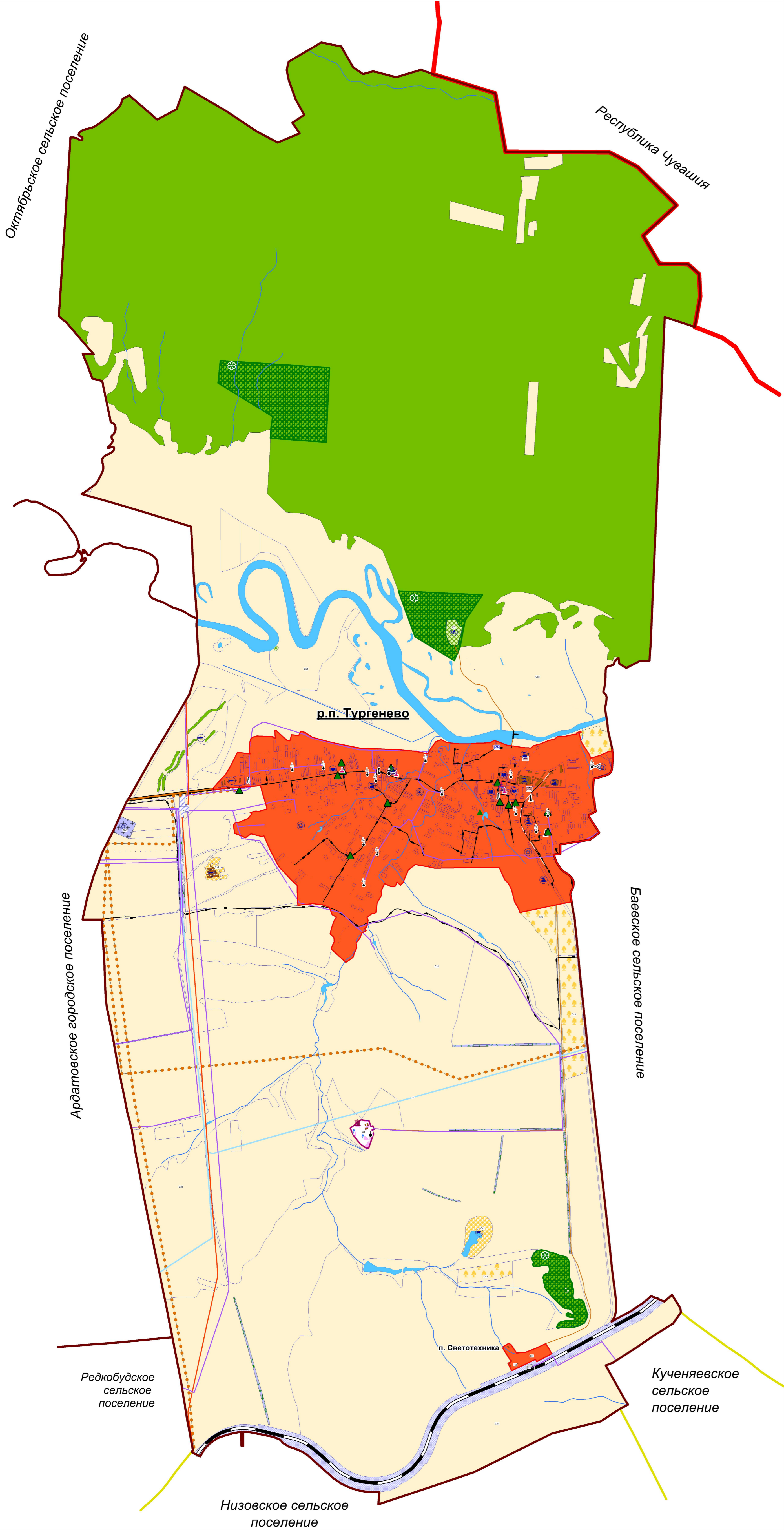
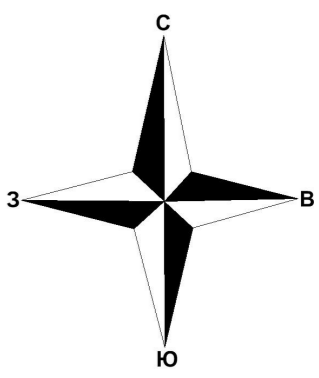


ГЕНЕРАЛЬНЫЙ ПЛАН

Тургеневского городского поселения  
Ардатовского муниципального района Республики Мордовия  
Карта современного использования территории (Опорный план) (М 1: 25 000)



Общество с ограниченной ответственностью  
ГРАДОСТРОИТЕЛЬСТВО  
www.GrdProekt.ru



**УСЛОВНЫЕ ОБОЗНАЧЕНИЯ**

**Границы**

- Городских поселений
- Сельских поселений
- Населенного пункта
- Земельных участков, сведения о которых содержатся в ЕГРН

**Функциональные зоны**

- Зона градостроительного использования**
- Зона сельскохозяйственного использования**
  - Зона сельскохозяйственного производства
  - Зона садоводств и дачных участков
- Зона специального назначения**
  - Зона санитарно-технического назначения
  - Зона защитных насаждений
- Зона рекреационного назначения**
  - Зона отдыха и туризма
- Зона инженерной и транспортной инфраструктуры**
  - Зона транспортной инфраструктуры

**Категории земель**

- Земли сельскохозяйственного назначения
- Земли лесного фонда

**Гидрография**

- Водоем (озеро, пруд, водохранилище), водоток (река, ручей, канал)
- Здание, строение, сооружение

**Объекты капитального строительства (ОКС)**

- Сельскохозяйственного назначения
- Специального назначения
- Учебно-образовательного назначения
- Здравоохранения
- Культурно-досугового назначения
- Спортивного назначения
- Производственного и коммунально-складского назначения

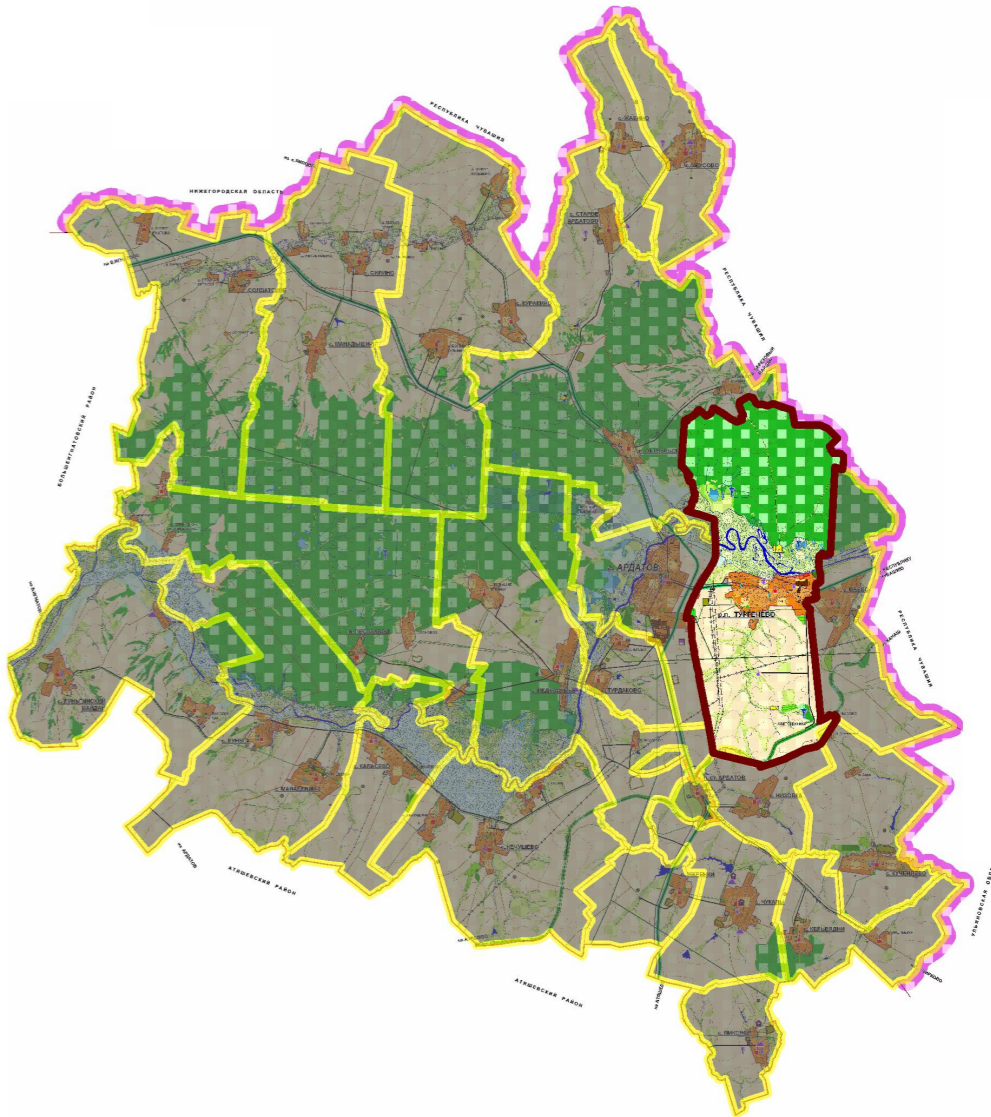
**Объекты инженерной и транспортной инфраструктуры**


- Улично-дорожная сеть
- Железная дорога магистральная, электрифицированная
- Железная дорога узкоколейная
- Дорога общего типа регионального назначения
- Скоростная дорога местного назначения
- Дорога общего типа местного назначения
- Газопровод, распределительный (высокого давления)
- ЛЭП 110 кВ
- ЛЭП 35 кВ
- ЛЭП 10 кВ
- Линейно-кабельное сооружение электросвязи
- Газорегуляторный пункт (ГРП)
- Трансформаторная подстанция
- Котельная
- Антенно-мачтовые сооружения
- Плотина
- Насосная станция
- Канализационная насосная станция
- Очистные сооружения

**Особо охраняемые территории**

- Земли особо охраняемых природных территорий**
  - Памятник природы
- Земли историко-культурного назначения**
  - Памятник
  - Культовое здание

Карта размещения Тургеневского городского поселения в структуре Ардатовского района Республики Мордовия



						МК 2017-01			
						Генеральный план Тургеневского городского поселения Ардатовского муниципального района Республики Мордовия			
Изм.	Кол.	Лист	№ док.	Подпись	Дата	Материалы по обоснованию проекта	Статья	Лист	Листов
Ген. директор		Шумей Р. Г.							
ГИП		Сидов В. Г.						4	10
Картограф		Чепайкина А. Г.							
Нач. отдела		Тараскина О. И.							
Н. контр.		Сидов В. Г.				Карта современного использования территории (Опорный план) (М 1:25000)	 Обществу с ограниченной ответственностью <b>ГРАДОСТРОИТЕЛЬСТВО</b> www.GSP-Projekt.ru		