

Заказчик – АО «АСТЗ»

Документация по внесению изменений в документацию по планировке территории, ограниченной улицами Чкалова, Пушкина, Есенина, Школьная, Воробьевка, включая проект межевания в части изменения планировки территории (проект планировки территории, проект межевания территории) земельных участков расположенных в районе данных улиц

Том 2. Материалы по обоснованию проекта планировки территории

Раздел 3. Материалы по обоснованию проекта планировки территории.

Графическая часть

Раздел 4. Материалы по обоснованию проекта планировки территории.

Пояснительная записка



ООО «ПРОЕКТ-СИТИ»

Заказчик – АО «АСТЗ»

Документация по внесению изменений в документацию по планировке территории, ограниченной улицами Чкалова, Пушкина, Есенина, Школьная, Воробьевка, включая проект межевания в части изменения планировки территории (проект планировки территории, проект межевания территории) земельных участков расположенных в районе данных улиц

Том 2. Материалы по обоснованию проекта планировки территории

Раздел 3. Материалы по обоснованию проекта планировки территории.

Графическая часть

Раздел 4. Материалы по обоснованию проекта планировки территории.

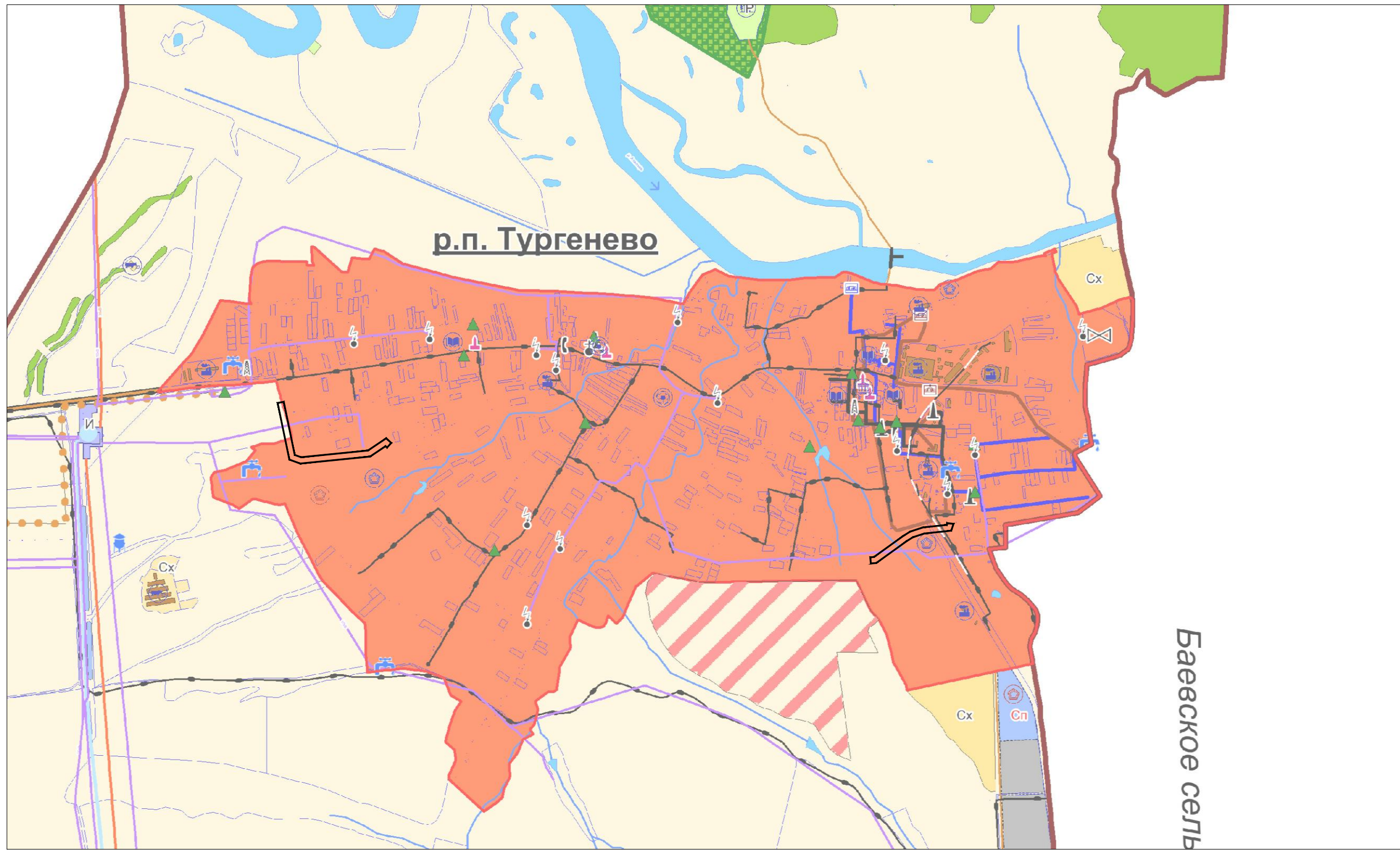
Пояснительная записка

Директор

В. И. Казаков


Главный инженер проекта

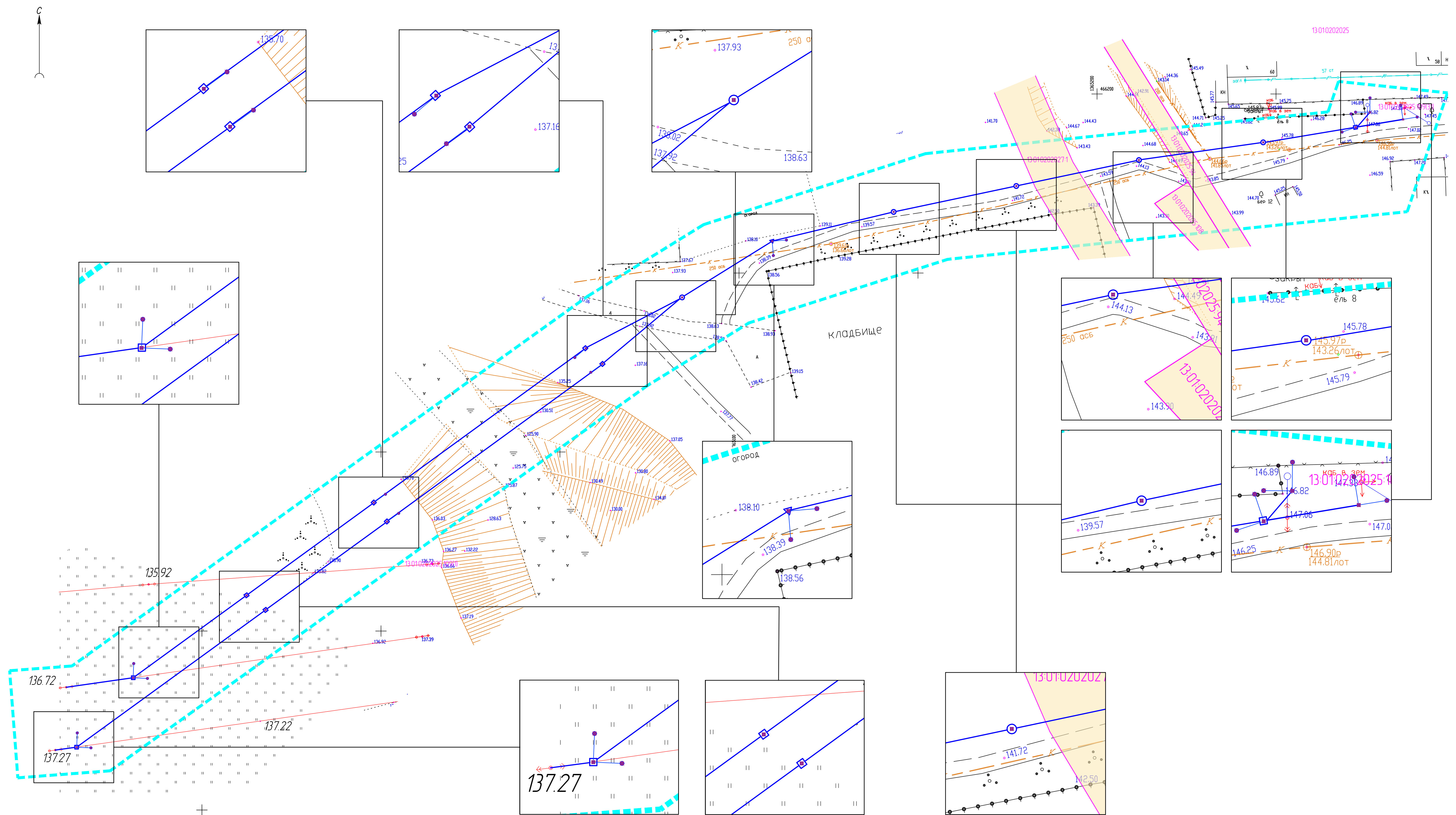
П. А. Каханов



Условные обозначения

— граница территории, в отношении которой осуществляется подготовка проекта планировки территории

						Документация по внесению изменений в документацию по планировке территории, ограниченной улицами Чкалова, Пушкина, Есенина, Школьная, Воробьевка, включая проект межевания в части изменения планировки территории (проект планировки территории, проект межевания территории) земельных участков расположенных в районе данных улиц			
Изм.	Кол.уч.	Лист	№ док.	Подп.	Дата	Материалы по обоснованию проекта планировки территории	Стадия	Лист	Листов
Разраб.	Чендырев						П	1	
						Схема расположения элементов планировочной структуры (по материалам генерального плана)	 ООО "ПРОЕКТ-СИТИ"		
ГИП	Каханов								



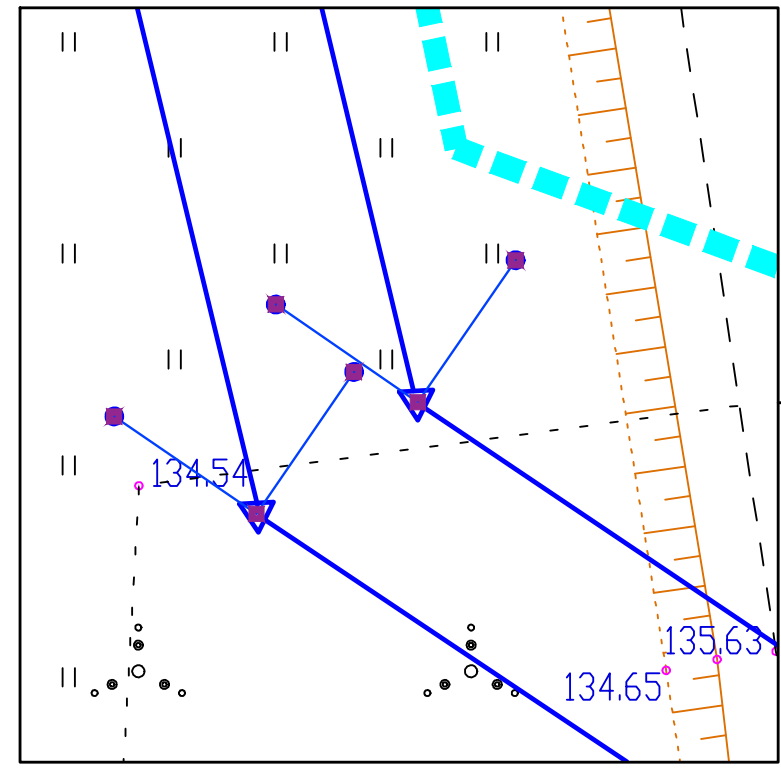
Условные обозначения

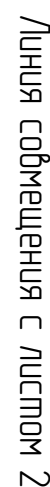
- граница территории, в отношении которой осуществляется подготовка проекта планировки территории
- граница зоны планируемого размещения линейного объекта
- территории земельных участков учтенных в ЕГРН

Примечание:

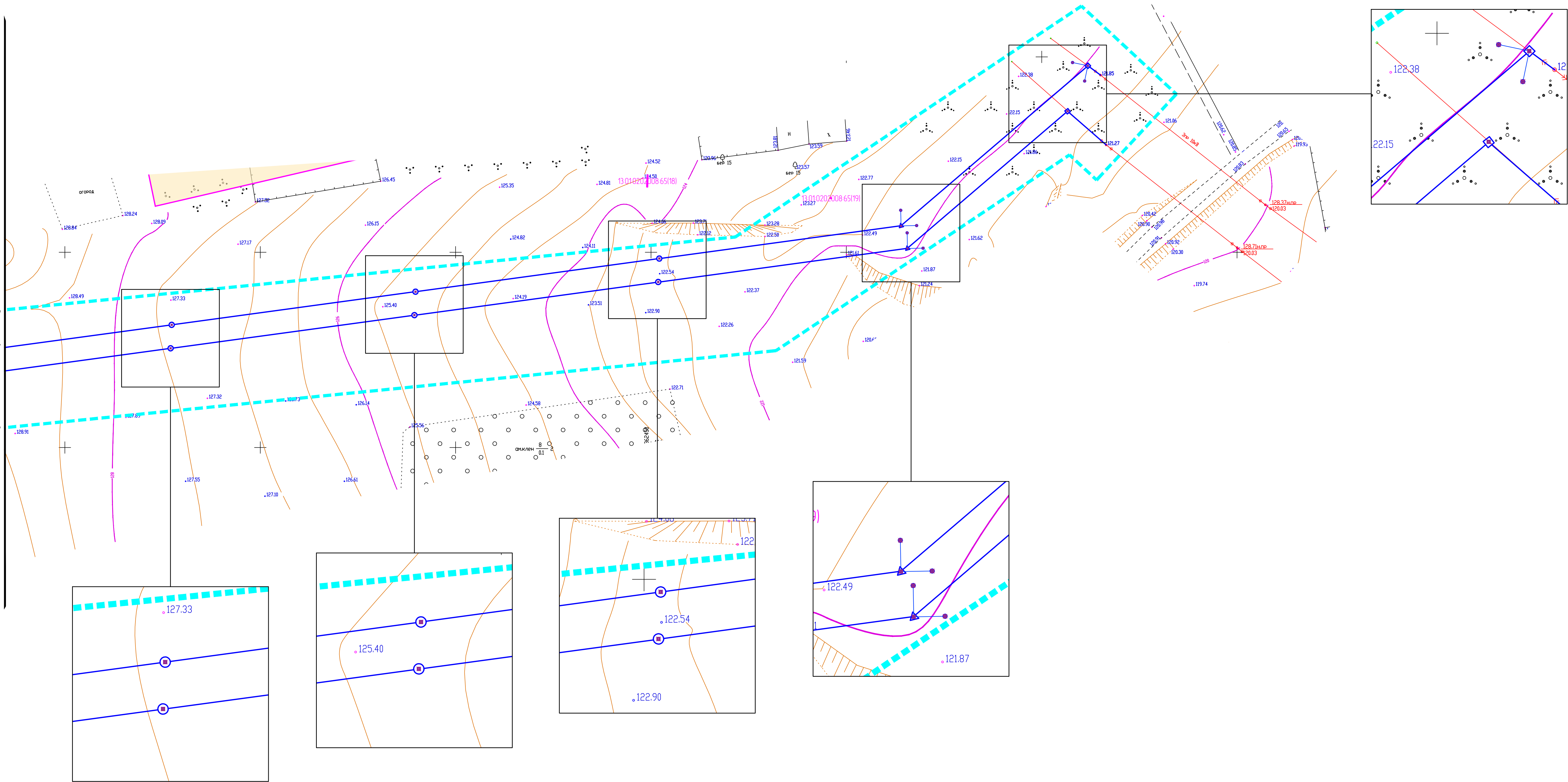
- На проектируемой территории отсутствуют объекты подлежащие реконструкции;
- Проектируемая территория относится к категории земель "Земли населенных пунктов".

[illegible]





Инд. N подл.	Подл. и дата	Возм. у-д. N

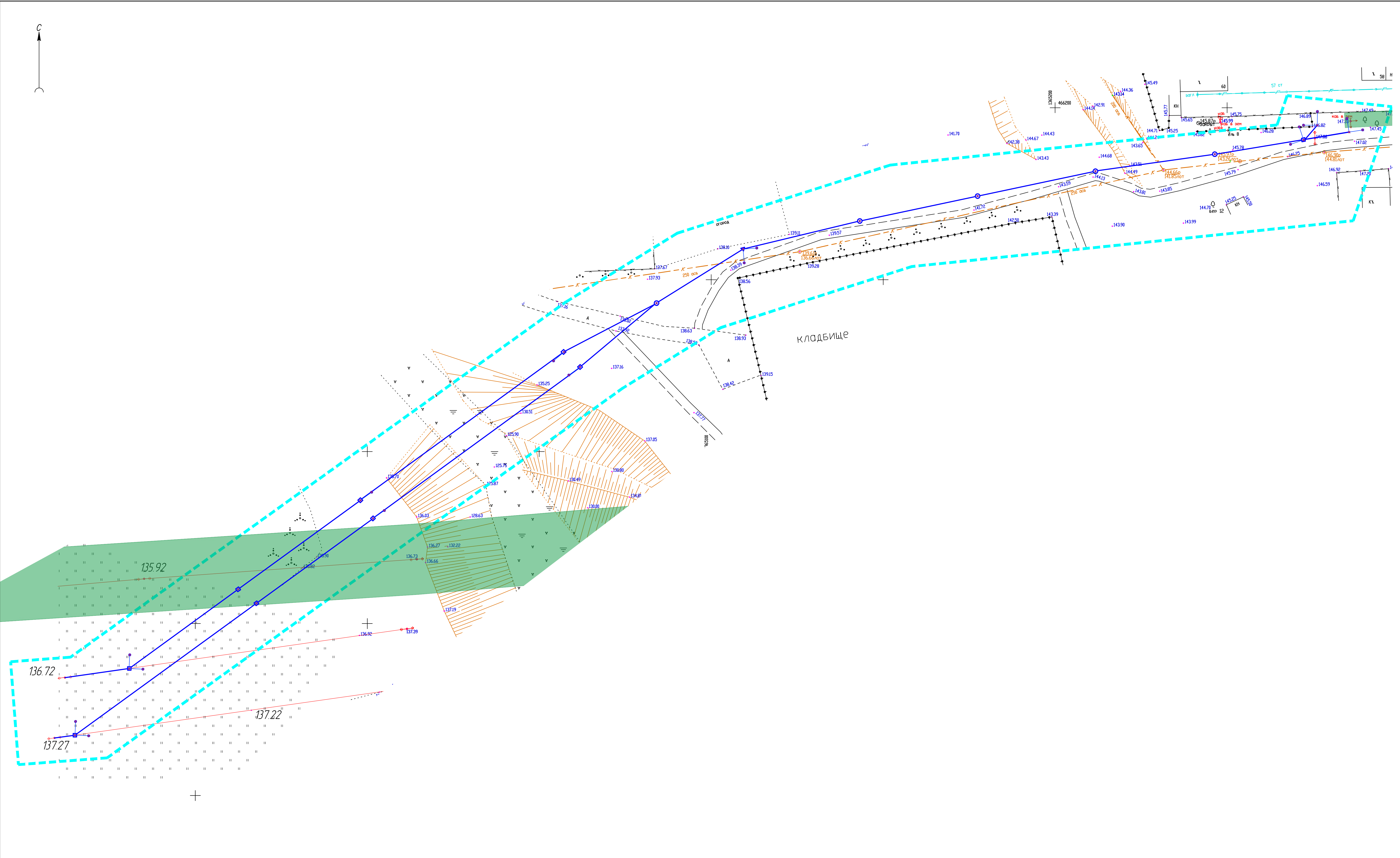


- граница территории, в отношении которой осуществляется подготовка проекта планировки территории
- граница зоны планируемого размещения линейного объекта
- территории земельных участков учтенных в ЕГРН

Примечание:


- На проектируемой территории отсутствуют объекты подлежащие реконструкции;
- Проектируемая территория относится к категории земель "Земли населенных пунктов".

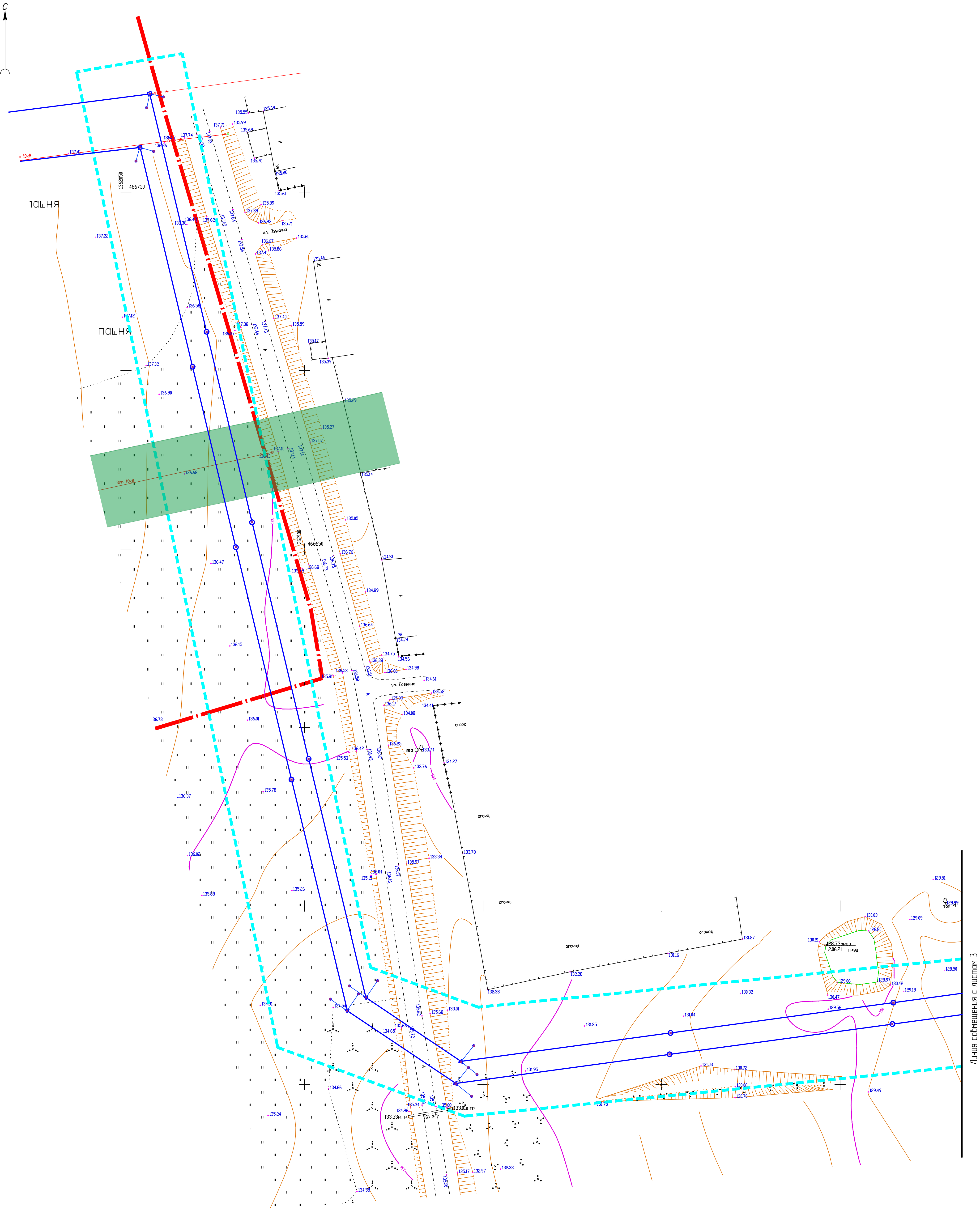
[illegible]



- Условные обозначения
- граница территории, в отношении которой осуществляется подготовка проекта планировки территории
 - граница зоны планируемого размещения линейного объекта
 - границы зон с особыми условиями учтенные в ЕГРН


Примечание:
- На проектируемой территории отсутствуют границы особо охраняемых природных территорий, границы лесничеств.

						Документация по внесению изменений в документацию по планировке территории, ограниченной улицами Чкалова, Пушкина, Есенина, Школьная, Воровская, включая проект межевания в части изменения планировки территории (проект планировки территории, проект межевания территории) земельных участков расположенных в районе данных улиц.			
Изм.	Колуч.	Лист	№ док.	Подп.	Дата	Материалы по обоснованию проекта планировки территории	Статус	Лист	Листов
Разраб.	Чендыреб						П	1	
ГИП	Каханов					Схема границ зон с особыми условиями использования территории, особо охраняемых территорий, лесничеств. М 1:500 (участок 1)			

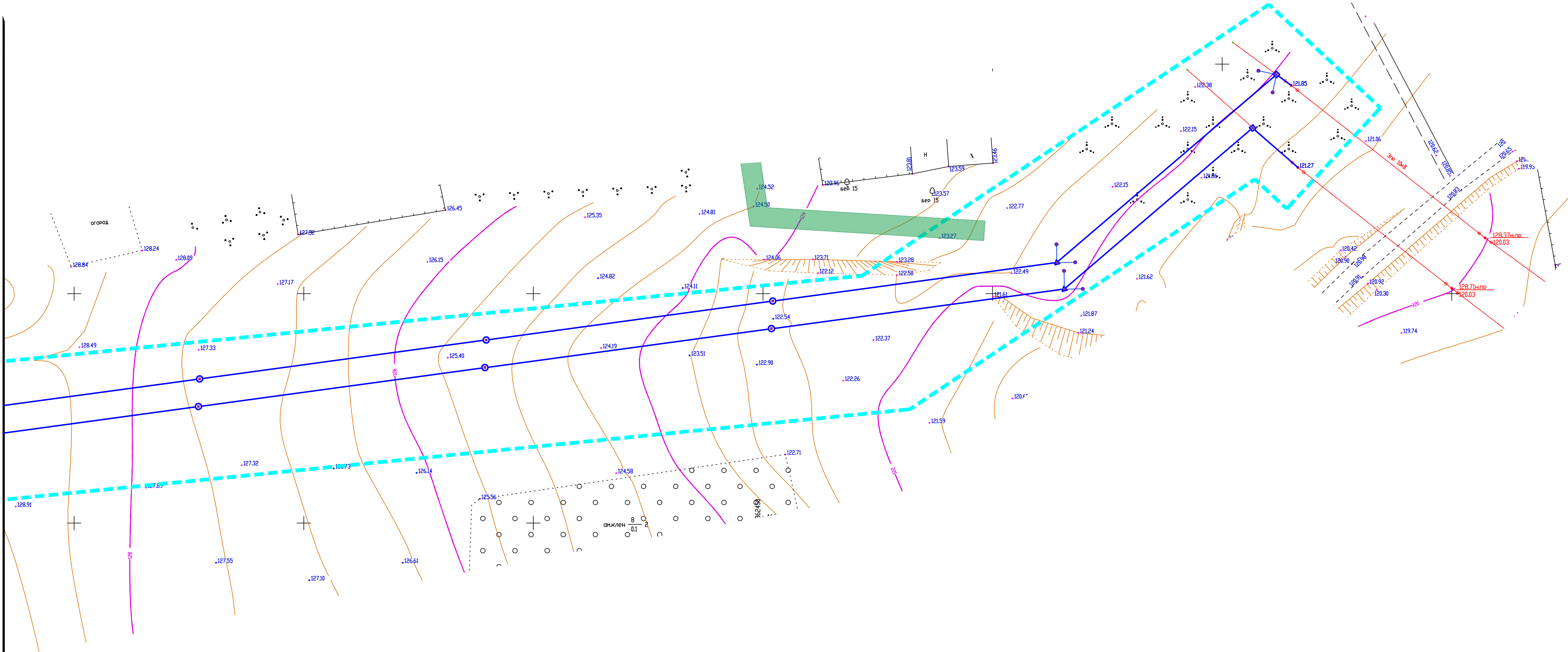


- Условные обозначения
- граница территории, в отношении которой осуществляется подготовка проекта планировки территории
 - граница зоны планируемого размещения линейного объекта
 - границы зон с особыми условиями учтенные в ЕГРН

Примечание:
— На проектируемой территории отсутствуют границы особо охраняемых природных территорий, границы лесничеств.


						Документация по внесению изменений в документацию по планировке территории, ограниченной улицами Чкалова, Пушкина, Есенина, Школьная, Воровская, включая проект межевания в части изменения планировки территории (проект планировки территории, проект межевания территории) земельных участков расположенных в районе данных улиц.			
Изм.	Колуч.	Лист	№ док.	Подп.	Дата				
Разр.	Чендырей						Материалы по обоснованию проекта планировки территории		
							Статус	Лист	Листов
							п	2	
ГИП				Каханов			Схема границ зон с особыми условиями использования территории, особо охраняемых территорий, лесничеств. М 1:500 (фрагмент 2 - начало)		
									

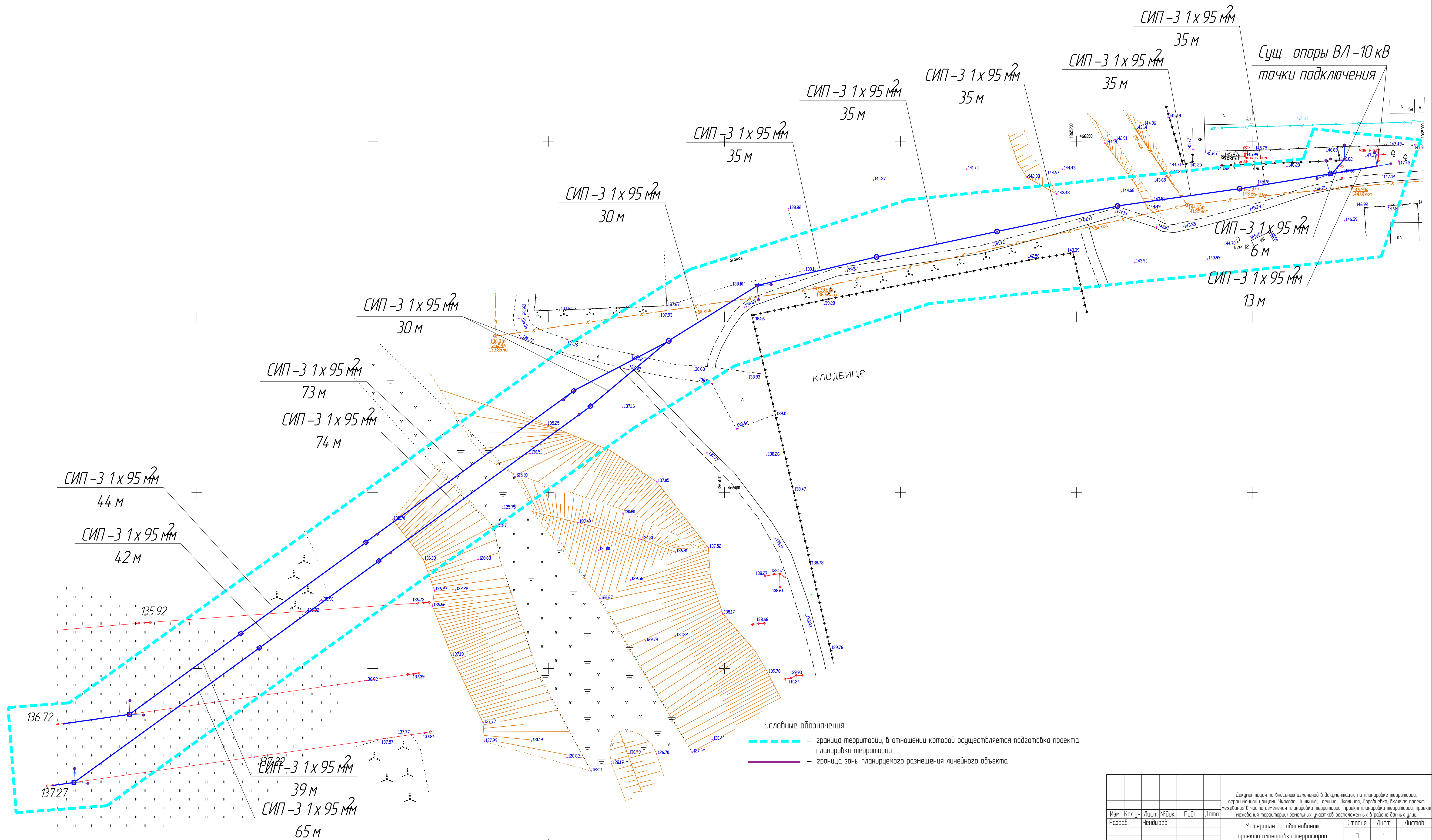
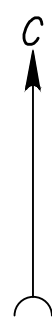
Линия сообщения с листом 2



- Условные обозначения
- граница территории, в отношении которой осуществляется подготовка проекта планировки территории
 - граница зоны планируемого размещения линейного объекта
 - границы зон с особыми условиями учтенные в ЕГРН

Примечание:
– На проектируемой территории отсутствуют границы особо охраняемых природных территорий, границы лесничеств.

						Документация по внесению изменений в документацию по планировке территории, ограниченной улицами Чкалова, Пушкина, Есенина, Школьная, Воровского, включая проект межевания в части изменения планировки территории, проект планировки территории, проект межевания территории, земельных участков расположенных в районе данных улиц.					
Изм. Разраб.	Колуч.	Лист	№ док. Чендыреб	Подп.	Дата	Материалы по обоснованию проекта планировки территории	Статус	Лист	Листов		
							П	3			
ГИП		Каханов		Схема границ зон с особыми условиями использования территории, особо охраняемых территорий, лесничеств. М 1:500 (Участок 2 – Оканание)			 ООО "ПРОЕКТ-СИТИ"				



Условные обозначения


- граница территории, в отношении которой осуществляется подготовка проекта планировки территории
- граница зоны планируемого размещения линейного объекта

						Документация по внесению изменений в документацию по планировке территории, ограниченности улицами Чкалова, Пушкина, Есенина, Школьная, Воробьевка, включая проект межевания в части изменения планировки территории, проект планировки территории, проект межевания территории земельных участков расположенных в районе данных улиц.		
Изм.	Колуч	Лист	№ док.	Подп.	Дата	Материалы по обоснованию проекта планировки территории	Страница	Лист
Разраб.	Чендыреб						П	1
Изм.	Колуч	Лист	№ док.	Подп.	Дата	Схема конструктивных и планировочных решений М 1500 (участок 1)		
Разраб.	Каханов							

ГОСТ А1 (841x594)



- – граница территории, в отношении которой осуществляется подготовка проекта планировки территории
- – граница зоны планируемого размещения линейного объекта

						Документация по внесению изменений в документацию по планировке территории, ограниченную улицей Чкалова, Пушкина, Есенина, Школьная, Воробьевка, включая проект межевания и части изменения планировки территории (проект планировки территории, проект межевания территории) земельных участков расположенных в районе данных улиц				
Изм.	Колуч.	Лист	№ док.	Подп.	Дата	Материалы по обоснованию проекта планировки территории	Стандия	Лист	Листов	
Разраб.	Чендырьев						П	3		
						Схема конструктивных и планировочных решений М 1500 (Высосток 2 – Оканчанче)				
ГИП	Каханов									

Содержание

	стр.
1. Описание природно-климатических условий территории, в отношении которой разрабатывается проект планировки территории	5
2. Обоснование определения границ зон планируемого размещения линейных объектов	6
3. Обоснование определения границ зон планируемого размещения линейных объектов, подлежащих реконструкции в связи с изменением их местоположения	6
4. Обоснование определения предельных параметров застройки территории в границах зон планируемого размещения объектов капитального строительства, проектируемых в составе линейных объектов	6
5. Ведомость пересечений границ зон планируемого размещения линейного объекта (объектов) с сохраняемыми объектами капитального строительства (здание, строение, сооружение, объект, строительство которого не завершено), существующими и строящимися на момент подготовки проекта планировки территории	7
6. Ведомость пересечений границ зон планируемого размещения линейного объекта (объектов) с объектами капитального строительства, строительство которых запланировано в соответствии с ранее утвержденной документацией по планировке территории	8
7. Ведомость пересечений границ зон планируемого размещения линейного объекта (объектов) с водными объектами (в том числе с водотоками, водоемами, болотами и т.д.)	8

Изм.	Колуч	Лист	№ док	Подп.	Дата				
Разраб.		Чендырев					Стадия	Лист	Листов
							П	4	
ГИП		Каханов							

Пояснительная записка

ООО «ПРОЕКТ-СИТИ»

МАТЕРИАЛЫ ПО ОБОСНОВАНИЮ ПРОЕКТА ПЛАНИРОВКИ ТЕРРИТОРИИ

РАЗДЕЛ 4. МАТЕРИАЛЫ ПО ОБОСНОВАНИЮ ПРОЕКТА ПЛАНИРОВКИ ТЕРРИТОРИИ. ПОЯСНИТЕЛЬНАЯ ЗАПИСКА.

1. Описание природно-климатических условий территории, в отношении которой разрабатывается проект планировки территории;

Климат умеренно континентальный.

Агроклиматические условия характеризуются следующими показателями:
среднемесячная температура самого холодного месяца(январь) ($-13,2^{\circ}\text{C}$),
среднемесячная температура самого теплого месяца(июль) $+17^{\circ}\text{C}$,

Продолжительность периодов с температурой выше 0°C - 208 дней, выше $+5^{\circ}\text{C}$ – 170 дней, выше $+10^{\circ}\text{C}$ – 136 дней.

Среднегодовое количество осадков 549мм.

Преобладающее направление ветра в летний период западное и юго-западное, в зимний период юго-западное и южное.

Важным фактором климатообразования является перенос воздушных масс. Преобладающие ветры — западные и юго-западные, со стороны Атлантического океана, приносящие с собой тепло и влагу. От Северного Ледовитого океана доходят волны холодных арктических воздушных масс. Восточные и юго-восточные ветры, которые чаще всего бывают в весенние и летние месяцы, приносят континентальные воздушные массы умеренных широт. Они отличаются сухостью и высокими температурами воздуха.

Для климата местности характерно отчётливое чередование основных и переходных времен года.

Началом зимы считается установление устойчивого снежного покрова. Это происходит в последней декаде ноября, зима длится 120—125 дней, заканчивается в середине марта. Характер погоды зимой определяется приходом с запада и юго-

							Лист
							5
Изм.	Кол.уч	Лист	№ док	Подп.	Дата		

запада циклонов, а с востока и севера — антициклонов. Циклоны приносят влажный и теплый воздух, сопутствующий выпадению снега и повышению температуры. Поэтому даже в январе и феврале бывают оттепели. В целом зима умеренно морозная.

Продолжительность весеннего периода около 70 дней. За начало весны условно принимается время установления устойчивых положительных дневных температур, когда днём тает снег, а ночью бывают слабые морозы. Обычно таяние снега начинается с середины марта. Переход в лето наступает при прекращении заморозков на поверхность почвы, это бывает в конце мая. Основной весенний тип погоды местности антициклональный. Облачность уменьшается, сильные ветры — редкость.

Летний период продолжается 120 дней и заканчивается с началом заморозков на почве, примерно в середине сентября. Первая половина лета более влажная, так как с запада и северо-запада приходит много циклонов. Вторая половина лета отмечается более засушливой погодой. В целом летом заметно преобладает незасушливая погода, благоприятная для сельскохозяйственной деятельности.

Началом осени считается время, когда заморозки на почве становятся обычным явлением. Это происходит в последней неделе сентября. Общее количество атмосферных осадков, выпадающих в осенние месяцы, уменьшается по сравнению с летним периодом. Характер их выпадения существенно меняется. В связи с ростом числа циклонов, приходящих с Атлантики, осадки выпадают чаще, но в основном в виде морозящих дождей. Территория получает достаточно тепла для выращивания сельскохозяйственных культур — зерновых, технических, овощных, кормовых, картофеля и других.

2. Обоснование определения границ зон планируемого размещения линейных объектов;

							Лист
							6
Изм.	Кол.уч	Лист	№ док	Подп.	Дата		

Граница зоны планируемого размещения линейного объекта «Воздушные линии электропередач 10кВ» установлена по габаритам проектируемых опор. Площадь зоны планируемого размещения составляет 6 кв.м.

3. Обоснование определения границ зон планируемого размещения линейных объектов, подлежащих реконструкции в связи с изменением их местоположения;

Проектом не предусматривается размещения линейных объектов, подлежащих реконструкции в связи с изменением их местоположения.

4. Обоснование определения предельных параметров застройки территории в границах зон планируемого размещения объектов капитального строительства, проектируемых в составе линейных объектов;

В составе планируемого линейного объекта не предусматривается размещение объектов капитального строительства.

5. Ведомость пересечений границ зон планируемого размещения линейного объекта (объектов) с сохраняемыми объектами капитального строительства (здание, строение, сооружение, объект, строительство которого не завершено), существующими и строящимися на момент подготовки проекта планировки территории;

Планируемый линейный объект по всей трассе прохождения пересекает инженерные коммуникации: канализация и ВЛ 0,4-10 кВ.

							Лист
							7
Изм.	Кол.уч	Лист	№док	Подп.	Дата		

6. Ведомость пересечений границ зон планируемого размещения линейного объекта (объектов) с объектами капитального строительства, строительство которых запланировано в соответствии с ранее утвержденной документацией по планировке территории;

Планируемый линейный объект по всей трассе прохождения не пересекает объекты, строительство которых запланировано в соответствии с ранее утвержденной документацией по планировке территории.

7. Ведомость пересечений границ зон планируемого размещения линейного объекта (объектов) с водными объектами (в том числе с водотоками, водоемами, болотами и т.д.).

Планируемый линейный объект по всей трассе прохождения не пересекает водные объекты

							Лист
							8
Изм.	Кол.уч	Лист	№док	Подп.	Дата		