

Заказчик – АО «АСТЗ»

**Документация по внесению изменений в документацию по планировке территории, ограниченной улицами Чкалова, Пушкина, Есенина, Школьная, Воробьевка, включая проект межевания в части изменения планировки территории (проект планировки территории, проект межевания территории) земельных участков расположенных в районе данных улиц**

**Том 4. Материалы по обоснованию проекта межевания территории**

Раздел 3. Материалы по обоснованию проекта межевания территории.

Графическая часть

Раздел 4. Материалы по обоснованию проекта межевания территории.

Пояснительная записка

Заказчик – АО «АСТЗ»

**Документация по внесению изменений в документацию по планировке территории, ограниченной улицами Чкалова, Пушкина, Есенина, Школьная, Воробьевка, включая проект межевания в части изменения планировки территории (проект планировки территории, проект межевания территории) земельных участков расположенных в районе данных улиц**

**Том 4. Материалы по обоснованию проекта межевания территории**

Раздел 3. Материалы по обоснованию проекта межевания территории.

Графическая часть

Раздел 4. Материалы по обоснованию проекта межевания территории.

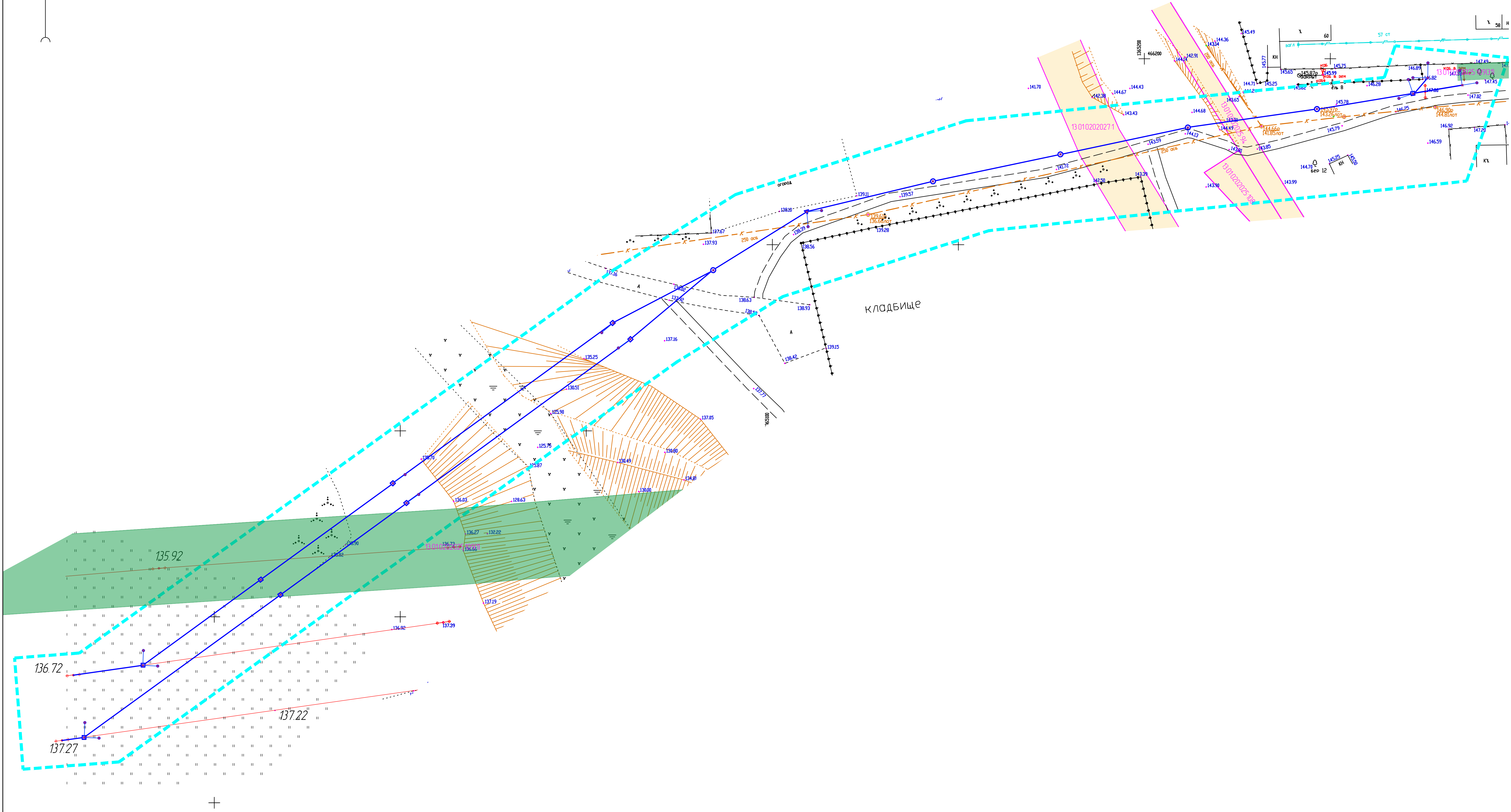
Пояснительная записка

Директор


В. И. Казаков

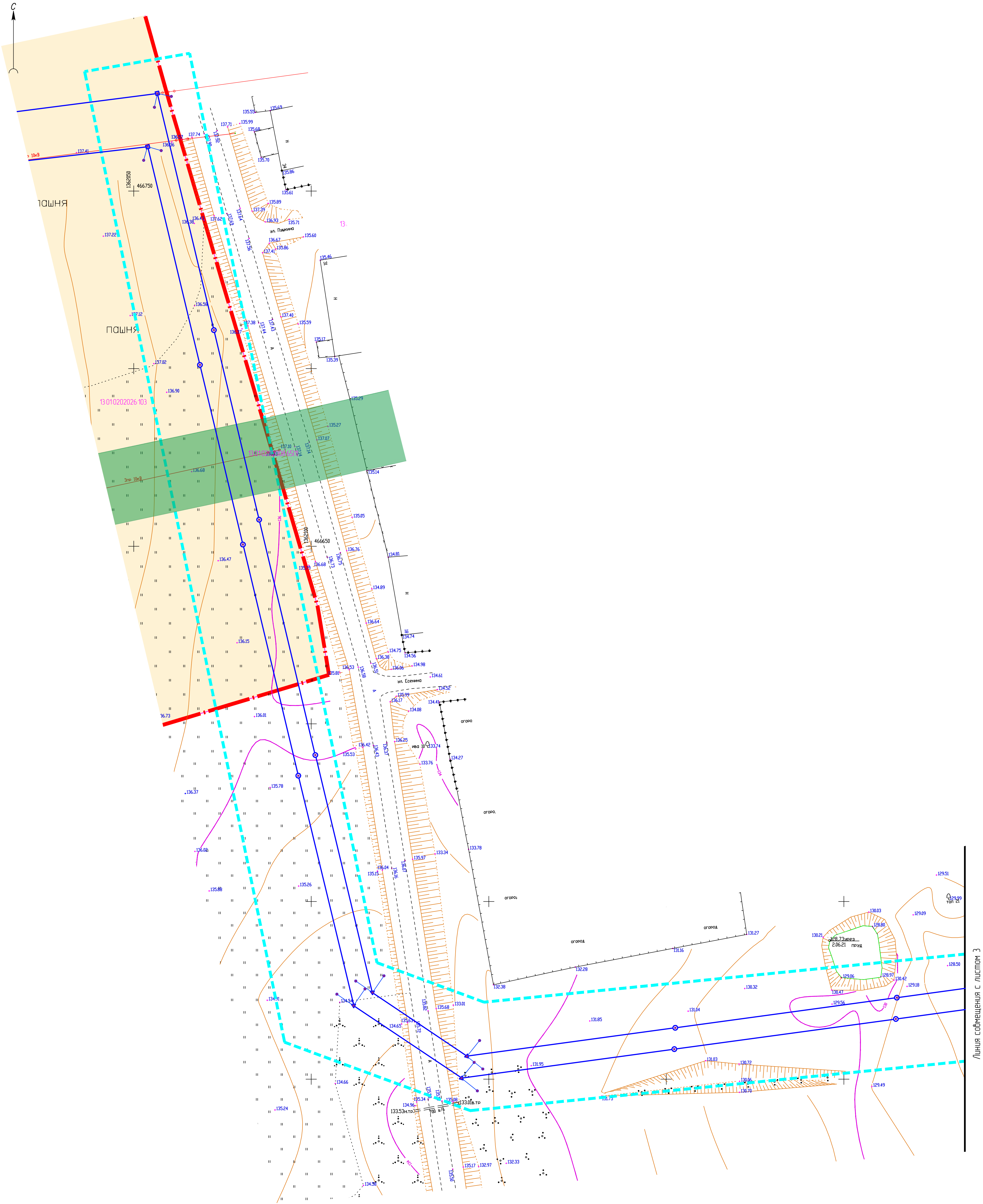
Главный инженер проекта

П. А. Каханов



- Условные обозначения
- граница территории, в отношении которой осуществляется подготовка проекта планировки территории
  - граница зоны планируемого размещения линейного объекта
  - границы зон с особыми условиями учтенные в ЕГРН
  - территории земельных участков учтенных в ЕГРН

						Документация по внесению изменений в документацию по планировке территории, ограниченной улицами Чкалова, Пушкина, Есенина, Школьной, Воровского, включая проект межевания в части изменения планировки территории. Проект планировки территории, проект межевания территории земельных участков расположенных в районе данных улиц.			
Изм.	Колуч.	Лист	№ док.	Подп.	Дата	Материалы по обоснованию проекта планировки территории	Стадия	Лист	Листов
Разраб.	Чендырьев						П	1	
ГИП	Каханов					Схема использования территории в период подготовки проекта межевания территории. М 1:500 (участок 1)			 ООО "ПРОЕКТ-СИТИ"



Условные обозначения

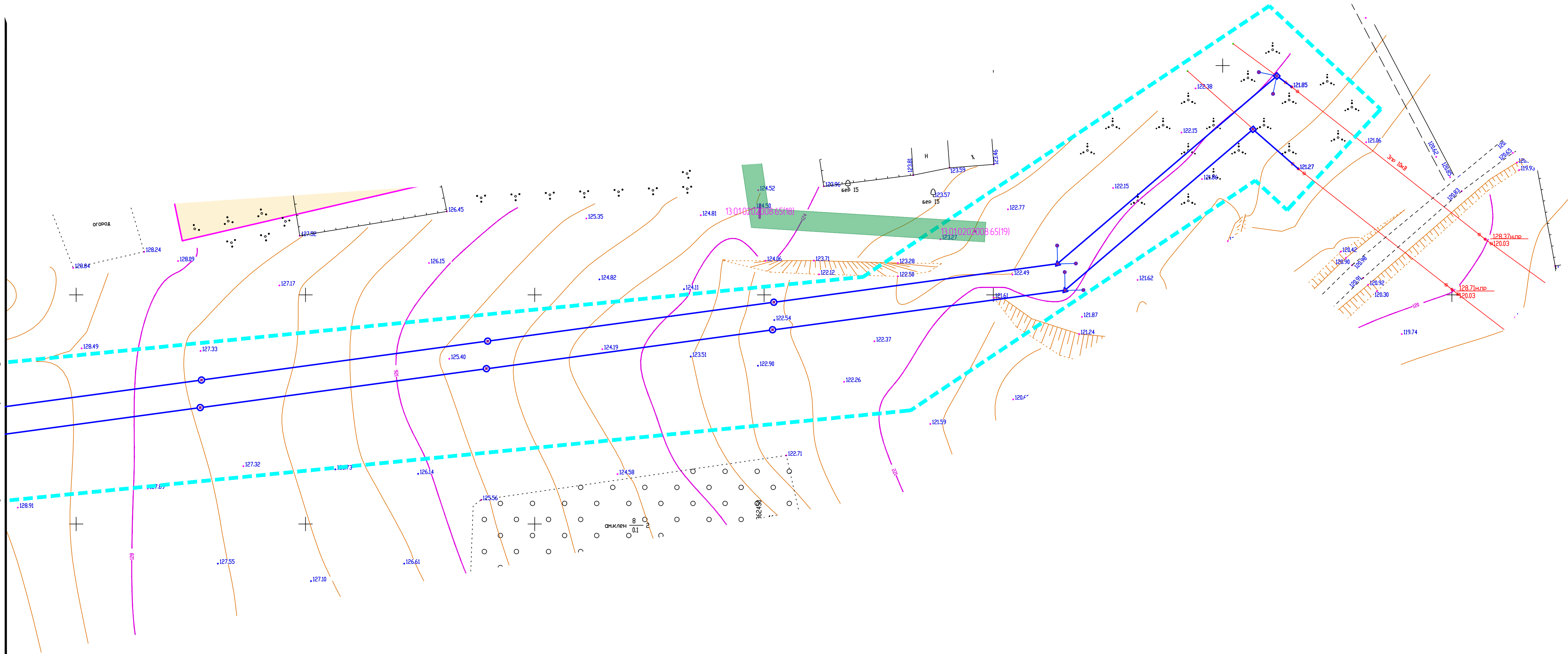
- граница территории, в отношении которой осуществляется подготовка проекта планировки территории
- граница зоны планируемого размещения линейного объекта
- границы зон с особыми условиями учтенные в ЕГРН
- территории земельных участков учтенных в ЕГРН

				Документация по внесению изменений в документацию по планировке территории, ограниченной улицами Чкалова, Пушкина, Есенина, Школьная, Воровская, вклочая проект межевания в части изменения планировки территории (проект планировки территории, проект межевания территории), земельных участков расположенных в районе данных улиц.		
Изм.	Колуч.	Лист	№ док.	Подп.	Дата	
Разр.	Чендыре					
Материалы по обоснованию проекта планировки территории				Стадия	Лист	Листов
				П	2	
Схема использования территории в период подготовки проекта межевания территории. М 1:500 (фрагмент 2 – начало)				ООО "ПРОЕКТ-СИТИ"		






Линия сообщения с листом 2



Условные обозначения

- граница территории, в отношении которой осуществляется подготовка проекта планировки территории
- граница зоны планируемого размещения линейного объекта
- границы зон с особыми условиями учтенные в ЕГРН
- территории земельных участков учтенных в ЕГРН

						Документация по внесению изменений в документацию по планировке территории, ограниченной улицами Чкалова, Пушкина, Есенина, Школьная, Водоразделья, включая проект межевания в части изменения планировки территории, проект планировки территории, проект межевания территории, земельных участков расположенных в районе данных улиц.				
Изм.	Колуч.	Лист	№ док.	Подп.	Дата	Материалы по обоснованию проекта межевания территории	Статус	Лист	Листов	
Разраб.	Чендыреб						П	3		
ГИП	Каханов					Схема использования территории в период подготовки проекта межевания территории М 1:500 (3-часть 2 – окончание)	 ООО "ПРОЕКТ-СИТИ"			

## Содержание

	стр.
1. Обоснование определения местоположения границ образуемого земельного участка	5
2. Обоснование способа образования земельного участка	5
3. Обоснование определения размеров образуемого земельного участка	5
4. Обоснование определения границ публичного сервитута	5

Изм.	Колуч	Лист	№ док	Подп.	Дата				
Разраб.		Чендырев				Пояснительная записка	Стадия	Лист	Листов
							П	4	
							ООО «ПРОЕКТ-СИТИ»		
ГИП		Каханов							

### **1. Обоснование определения местоположения границ образуемого земельного участка**

Местоположение земельных участков установлено в соответствии с правилами устройства электроустановок (ПУЭ) .

### **2. Обоснование способа образования земельного участка**

Земельные участки образуются из неразграниченных земель государственной или муниципальной собственности на свободных территориях, другими способами образование участков не возможно.

### **3. Обоснование определения размеров образуемого земельного участка**

Размеры земельных участков определены по габаритам опор линий электропередач

### **4. Обоснование определения границ публичного сервитута**

Проектом предусматривается установление публичного сервитута на территории земельного участка с кадастровым номером 13:01:0202026:103 входящий в единое землепользования 13:01:0202026:116. Границы публичного сервитута устанавливаются по границам опор.

							Лист
							5
Изм.	Кол.уч	Лист	№док	Подп.	Дата		