

**Индивидуальный предприниматель
Ильин Сергей Иванович**

**Документация по внесению изменений в документацию по
планировке территории (проект планировки и проект
межевания территории) «Автомобильная дорога по ул.
Луговая в п. Тургенево Ардатовского муниципального района
республики Мордовия»**

Том 3. Основная часть проекта межевания территории

Раздел 1. Проект межевания территории. Графическая часть

Раздел 2. Проект межевания территории. Текстовая часть

-ППТ (ПМТ)

**Индивидуальный предприниматель
Ильин Сергей Иванович**

**Документация по внесению изменений в документацию по
планировке территории (проект планировки и проект
межевания территории) «Автомобильная дорога по ул.
Луговая в п. Тургенево Ардатовского муниципального района
республики Мордовия»**

Том 3. Основная часть проекта межевания территории

Раздел 1. Проект межевания территории. Графическая часть

Раздел 2. Проект межевания территории. Текстовая часть

-ППТ (ПМТ)

**Индивидуальный
предприниматель**

С.И. Ильин



**Саранск
2022 г.**

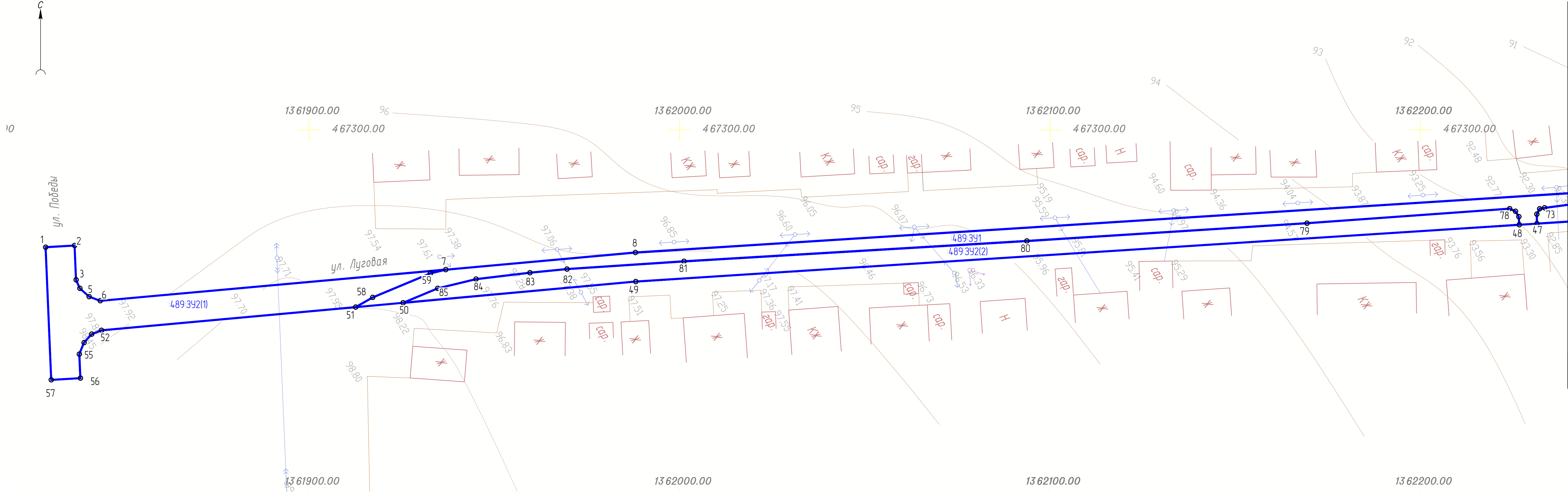
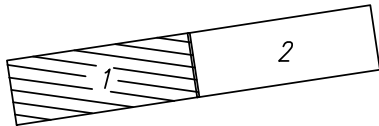


Схема расположения листов



Условные обозначения

- граница образуемого земельного участка
- условный номер образуемого земельного участка
- номер характерной точки координат образуемого земельного участка

						-ППТ (ПМТ)		
						Документация по внесению изменений в документацию по планировке территории (проект планировки и проект межевания территории) "Автомобильная дорога по ул. Луговая в п. Туренево Ардамовского муниципального района республики Марий Эл"		
Изм.	Кол.уч.	Лист	№ док.	Подпись	Дата	Основная часть проекта межевания территории	Стадия	Лист
Разработал		Ильин					П	1
						Чертеж межевания территории (1-й этап) М 1:500	ИП Ильин С. И.	

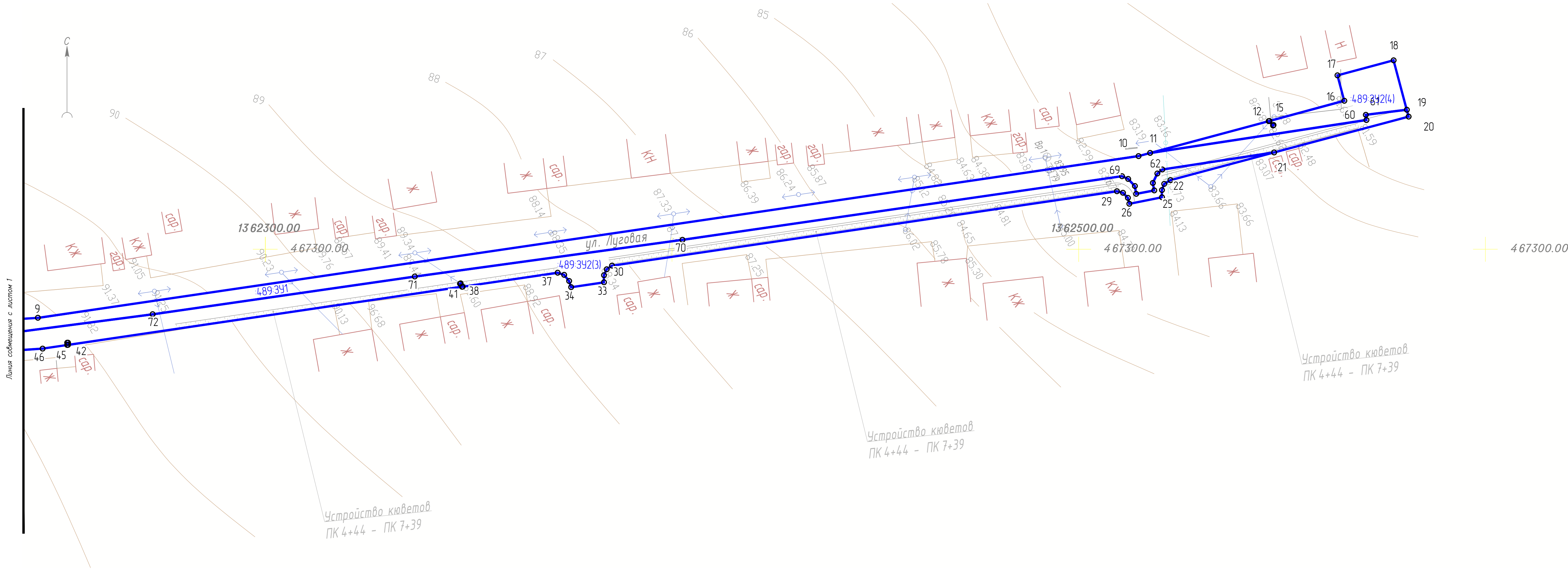
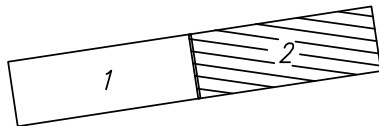



Схема расположения листов



Условные обозначения

- граница образуемого земельного участка
- условный номер образуемого земельного участка
- номер характерной точки координат образуемого земельного участка

							-ППТ (ПМТ)		
							Документация по внесению изменений в документацию по планировке территории (проект планировки и проект межевания территории) "Автомобильная дорога по ул. Луговая в п. Туренево Ардамовского муниципального района республики Марий Эл"		
Изм.	Кол.уч.	Лист	№ док.	Подпись	Дата	Основная часть проекта межевания территории	Стадия	Лист	Листов
Разработал		Ильин					П	2	
						Чертеж межевания территории (1-й этап) М 1500	ИП Ильин С. И.		

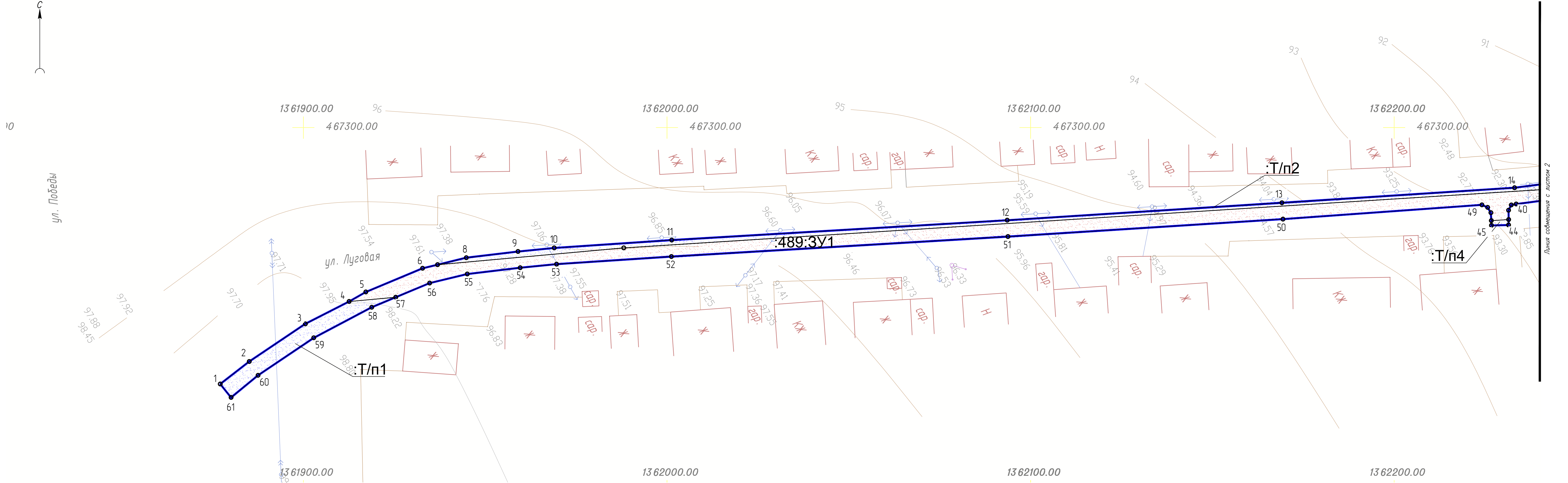
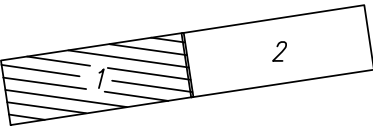


Схема расположения листов



Условные обозначения

- граница образуемого земельного участка
- :3У1 — условный номер образуемого земельного участка
- территория участка образованного на первом этапе (489:3У1 – площадь 2455)
- территория неразграниченных земель государственной или муниципальной собственности
- 59 — номер характерной точки координат образуемого земельного участка

						—ППТ (ПМТ)		
						Документация по внесению изменений в документацию по планировке территории (проект планировки и проект межевания территории) "Автомобильная дорога по ул. Луговая в п. Тургеневе Ардамовского муниципального района республики Марий Эл"		
Изм.	Кол.уч.	Лист	№ док.	Подпись	Дата	Основная часть проекта межевания территории	Стадия	Лист
Разработал		Ильин		<i>СВ</i>			П	1
						Чертеж межевания территории (2-й этап) М 1500	ИП Ильин С. И.	

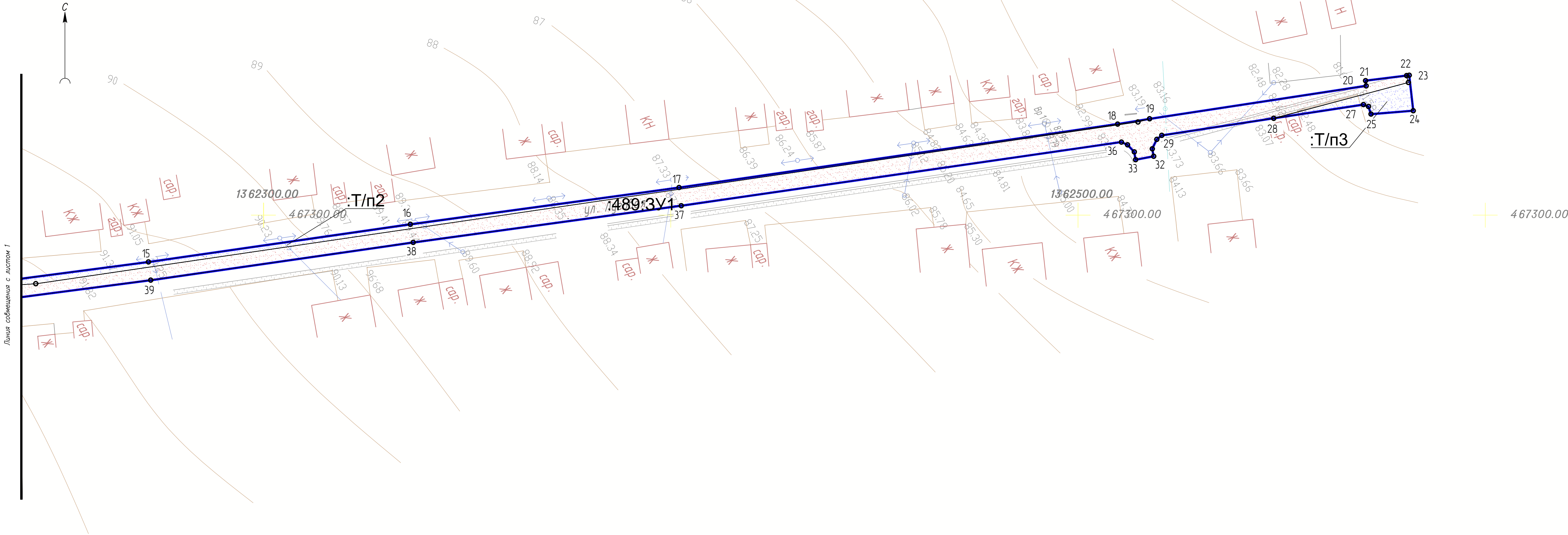
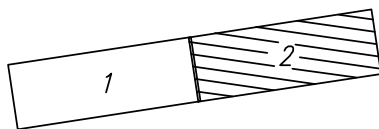
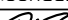


Схема расположения листов



Условные обозначения

- граница образуемого земельного участка
- условный номер образуемого земельного участка
- территория участка образованного на первом этапе (489:341 – площадь 2455)
- территория неразграниченных земель государственной или муниципальной собственности
- номер характерной точки координат образуемого земельного участка

							-ППТ (ПМТ)		
							Документация по внесению изменений в документацию по планировке территории (проект планировки и проект межевания территории) "Автомобильная дорога по ул. Луговая в п. Тургенево Ардамовского муниципального района республики Марий Эл"		
Изм.	Кол.уч.	Лист	№ док.	Подпись	Дата	Основная часть проекта межевания территории	Стадия	Лист	Листов
Разработал		Ильин					П	2	
						Чертеж межевания территории (2-й этап) М 1500	ИП Ильин С. И.		

Содержание

	стр.
1. Перечень образуемых земельных участков	4
2. Перечень координат характерных точек образуемых земельных участков	5
3. Сведения о границах территории, применительно к которой осуществляется подготовка проекта межевания	6
4. Вид разрешенного использования образуемых земельных участков	8

						-ППТ (ПМТ)			
Изм.	Колуч	Лист	№ док	Подп.	Дата	Пояснительная записка	Стадия	Лист	Листов
Разраб.		Ильин С. И.					П	4	
							Индивидуальный предприниматель Ильин Сергей Иванович		

1. Перечень образуемых земельных участков

Условные номера образуемых земельных участков	Номера характерных точек образуемых земельных участков	Кадастровые номера земельных участков, из которых образуются земельные участки	Площадь образуемых земельных участков	Способы образования земельных участков	Сведения об отнесении (неотнесении) образуемых земельных участков к территории общего пользования	Целевое назначение лесов, вид (виды) разрешенного использования лесного участка, количественные и качественные характеристики лесного участка, сведения о нахождении лесного участка в границах особо защитных участков лесов	Условные номера образуемых земельных участков, кадастровые номера или иные ранее присвоенные государственные учетные номера существующих земельных участков	Перечень кадастровых номеров существующих земельных участков, на которых линейный объект может быть размещен на условиях сервитута, публичного сервитута	Сведения об отнесении образуемого земельного участка к определенной категории земель или сведения о необходимости перевода земельного участка из состава земель одной категории в другую
1-й этап межевания									
:489:ЗУ1	51, 58, 59, 7, 8, 9, 10, 11, 60, 61, 19, 20, 21, 62, 63, 64, 65, 66, 67, 68, 69, 70, 71, 72, 73, 74, 75, 47, 48, 76, 77, 78, 79, 80, 81, 82, 83, 84, 85, 50, 51	13:01:0000000:489	2455	Образование путем раздела	Участок относится к территории общего пользования	-	-	-	Земли населенных пунктов
:489:ЗУ2	Контур 1 - 1, 2, 3, 4, 5, 6, 7, 59, 58, 51, 52, 53, 54, 55, 56, 57, 1 Контур 2 - 50, 85, 84, 83, 82, 81, 80, 79, 78, 77, 76, 48, 49, 50 Контур 3 - 47, 75, 74, 73, 72, 71, 70, 69, 68, 67, 66, 65, 64, 63, 62, 21, 22, 23, 24, 25, 26, 27, 28, 29, 30, 31, 32, 33, 34, 35, 36, 37, 38, 39, 40, 41, 42, 43, 44, 45, 46, 47 Контур 4 - 11, 12, 13, 14, 15, 16, 17, 18, 19, 61, 60, 11,	13:01:0000000:489	3825	Образование путем раздела	Участок относится к территории общего пользования	-	-	-	Земли населенных пунктов
2-й этап межевания									
:ЗУ1	1, 2, 3, 4, 5, 6, 7, 8, 9, 10, 11, 12, 13, 14, 15, 16, 17, 18, 19, 20, 21, 22, 23, 24, 25, 26, 27, 28, 29, 30, 31, 32, 33, 34, 35, 36, 37, 38, 39, 40, 41, 42, 43, 44, 45, 46, 47, 48, 49, 50, 51, 52, 53, 54, 55, 56, 57, 58, 59, 60, 61, 1,	:489:ЗУ1 / Неразграниченные земли государственной или муниципальной собственности	3310	Образование путем перераспределения	Участок относится к территории общего пользования	-	-	-	Земли населенных пунктов

2. Перечень координат характерных точек образуемых земельных участков

Первый этап межевания

№ п/п	Координаты	
	X	Y
	:489:3У1	
51	467252,15	1361912,55
58	467254,76	1361917,16
59	467261,27	1361932,75
7	467262,27	1361936,89
8	467266,89	1361988,08
9	467283,14	1362244,07
10	467322,89	1362514,72
11	467323,65	1362517,56
60	467331,75	1362570,73
61	467333,02	1362570,58
19	467334,27	1362580,67
20	467332,59	1362581,12
21	467323,78	1362548,03
62	467319,59	1362520,56
63	467318,60	1362519,33
64	467316,29	1362518,23
65	467314,45	1362518,56
66	467313,60	1362514,14
67	467315,51	1362513,80
68	467317,28	1362512,15
69	467317,95	1362510,64
70	467302,31	1362402,57
71	467293,29	1362336,74
72	467284,02	1362272,29
73	467278,95	1362233,53
74	467278,69	1362232,20
75	467277,25	1362231,46
47	467274,69	1362231,48
48	467274,38	1362226,72
76	467276,58	1362226,58
77	467278,02	1362225,70
78	467278,73	1362224,13
79	467274,81	1362169,41
80	467270,00	1362093,75
81	467264,51	1362001,19
82	467262,42	1361969,60

Изм.	Кол.уч	Лист	№док	Подп.	Дата

—ПМТ (ПМТ)

Лист
5

83	467261,43	1361959,62
84	467259,70	1361945,04
85	467257,22	1361934,72
50	467253,32	1361925,38
51	467252,15	1361912,55
:489:3Y2		
1	467268,33	1361828,86
2	467268,77	1361836,69
3	467259,51	1361837,08
4	467257,21	1361838,10
5	467254,99	1361840,61
6	467253,86	1361843,59
7	467262,27	1361936,89
59	467261,27	1361932,75
58	467254,76	1361917,16
51	467252,15	1361912,55
52	467245,89	1361843,95
53	467244,85	1361841,30
54	467242,58	1361839,23
55	467239,47	1361837,96
56	467232,97	1361838,24
57	467232,51	1361830,38
1	467268,33	1361828,86
50	467253,32	1361925,38
85	467257,22	1361934,72
84	467259,70	1361945,04
83	467261,43	1361959,62
82	467262,42	1361969,60
81	467264,51	1362001,19
80	467270,00	1362093,75
79	467274,81	1362169,41
78	467278,73	1362224,13
77	467278,02	1362225,70
76	467276,58	1362226,58
48	467274,38	1362226,72
49	467259,05	1361988,19
50	467253,32	1361925,38
47	467274,69	1362231,48
75	467277,25	1362231,46
74	467278,69	1362232,20
73	467278,95	1362233,53
72	467284,02	1362272,29

Изм.	Кол.уч	Лист	№док	Подп.	Дата

—ПМТ (ПМТ)

71	467293,29	1362336,74
70	467302,31	1362402,57
69	467317,95	1362510,64
68	467317,28	1362512,15
67	467315,51	1362513,80
66	467313,60	1362514,14
65	467314,45	1362518,56
64	467316,29	1362518,23
63	467318,60	1362519,33
62	467319,59	1362520,56
21	467323,78	1362548,03
22	467316,99	1362522,55
23	467316,05	1362521,01
24	467314,53	1362520,45
25	467312,76	1362520,45
26	467311,16	1362512,45
27	467312,63	1362512,09
28	467313,87	1362510,88
29	467314,24	1362509,40
30	467295,97	1362385,25
31	467295,08	1362383,93
32	467293,62	1362383,26
33	467291,86	1362383,26
34	467290,67	1362375,19
35	467292,20	1362374,69
36	467293,71	1362373,47
37	467294,23	1362371,89
38	467290,79	1362348,52
39	467291,61	1362348,02
40	467291,52	1362347,86
41	467290,77	1362348,36
42	467276,50	1362251,48
43	467277,02	1362251,48
44	467277,02	1362251,28
45	467276,47	1362251,28
46	467275,57	1362245,24
47	467274,69	1362231,48
11	467323,65	1362517,56
12	467331,47	1362546,71
13	467330,39	1362547,79
14	467330,52	1362547,91
15	467331,52	1362546,91
16	467336,49	1362565,29

Изм.	Кол.уч	Лист	№док	Подп.	Дата

—ПМТ (ПМТ)

17	467342,73	1362563,63
18	467346,42	1362577,42
19	467334,27	1362580,67
61	467333,02	1362570,58
60	467331,75	1362570,73
11	467323,65	1362517,56

Второй этап межевания

№ п/п	Координаты	
	X	Y
:ЗУ1		
1	467229,47	1361877,12
2	467235,65	1361885,11
3	467246,01	1361900,52
4	467252,15	1361912,55
5	467254,76	1361917,16
6	467261,27	1361932,75
7	467262,27	1361936,89
8	467264,19	1361944,79
9	467265,89	1361958,99
10	467266,88	1361968,97
11	467269,04	1362001,29
12	467274,50	1362093,56
13	467279,30	1362169,12
14	467283,43	1362233,10
15	467288,49	1362271,73
16	467297,74	1362336,05
17	467306,77	1362402,02
18	467322,36	1362509,72
19	467323,65	1362517,56
20	467331,75	1362570,73
21	467333,02	1362570,58
22	467334,27	1362580,67
23	467334,35	1362581,32
24	467325,65	1362582,31
25	467324,81	1362571,92
26	467326,67	1362571,32
27	467327,14	1362570,07
28	467323,78	1362548,03
29	467319,59	1362520,56
30	467318,60	1362519,33
31	467316,29	1362518,23

Изм.	Кол.уч	Лист	№док	Подп.	Дата

-ПМТ (ПМТ)

32	467314,45	1362518,56
33	467313,60	1362514,14
34	467315,51	1362513,80
35	467317,28	1362512,15
36	467317,95	1362510,64
37	467302,31	1362402,57
38	467293,29	1362336,74
39	467284,02	1362272,29
40	467278,95	1362233,53
41	467278,69	1362232,20
42	467277,25	1362231,46
43	467274,69	1362231,48
44	467273,19	1362231,46
45	467273,07	1362226,74
46	467274,38	1362226,72
47	467276,58	1362226,58
48	467278,02	1362225,70
49	467278,73	1362224,13
50	467274,81	1362169,41
51	467270,00	1362093,75
52	467264,51	1362001,19
53	467262,42	1361969,60
54	467261,43	1361959,62
55	467259,70	1361945,04
56	467257,22	1361934,72
57	467253,32	1361925,38
58	467250,56	1361918,77
59	467242,15	1361902,83
60	467231,85	1361887,52
61	467225,76	1361880,10
1	467229,47	1361877,12

3. Сведения о границах территории, применительно к которой осуществляется подготовка проекта межевания

№ п/п	Координаты	
	X	Y
1	467274,69	1362231,48
2	467275,57	1362245,24
3	467276,47	1362251,28
4	467277,02	1362251,28
5	467277,02	1362251,48
6	467276,5	1362251,48

Изм.	Кол.уч	Лист	№ док	Подп.	Дата

—ПМТ (ПМТ)

№ п/п	Координаты	
	X	Y
7	467290,77	1362348,36
8	467291,52	1362347,86
9	467291,61	1362348,02
10	467290,79	1362348,52
11	467294,23	1362371,89
12	467293,71	1362373,47
13	467292,2	1362374,69
14	467290,67	1362375,19
15	467291,86	1362383,26
16	467293,62	1362383,26
17	467295,08	1362383,93
18	467295,97	1362385,25
19	467314,24	1362509,4
20	467313,87	1362510,88
21	467312,63	1362512,09
22	467311,16	1362512,45
23	467312,76	1362520,45
24	467314,53	1362520,45
25	467316,05	1362521,01
26	467316,99	1362522,55
27	467323,78	1362548,03
28	467327,14	1362570,07
29	467326,67	1362571,32
30	467324,81	1362571,92
31	467325,65	1362582,31
32	467334,35	1362581,32
33	467334,27	1362580,67
34	467346,42	1362577,42
35	467342,73	1362563,63
36	467336,49	1362565,29
37	467331,52	1362546,91
38	467330,52	1362547,91
39	467330,39	1362547,79
40	467331,47	1362546,71
41	467323,65	1362517,56
42	467322,36	1362509,72
43	467306,77	1362402,02
44	467297,74	1362336,05
45	467288,49	1362271,73
46	467283,43	1362233,1
47	467279,3	1362169,12
48	467274,5	1362093,56

Изм.	Кол.уч	Лист	№док	Подп.	Дата

-ПМТ (ПМТ)

№ п/п	Координаты	
	X	Y
49	467269,04	1362001,29
50	467266,88	1361968,97
51	467265,89	1361958,99
52	467264,19	1361944,79
53	467262,27	1361936,89
54	467253,86	1361843,59
55	467254,99	1361840,61
56	467257,21	1361838,1
57	467259,51	1361837,08
58	467268,77	1361836,69
59	467268,33	1361828,86
60	467232,51	1361830,38
61	467232,97	1361838,24
62	467239,47	1361837,96
63	467242,58	1361839,23
64	467244,85	1361841,3
65	467245,89	1361843,95
66	467252,15	1361912,55
67	467246,01	1361900,52
68	467235,65	1361885,11
69	467229,47	1361877,12
70	467225,76	1361880,1
71	467231,85	1361887,52
72	467242,15	1361902,83
73	467250,56	1361918,77
74	467253,32	1361925,38
75	467259,05	1361988,19
76	467274,38	1362226,72
77	467273,07	1362226,74
78	467273,19	1362231,46

4. Вид разрешенного использования образуемых земельных участков

Условный (или кадастровый) номер образуемого (изменяемого) земельного участка	Вид разрешенного использования
:489:ЗУ1	Для размещения автомобильной дороги
:ЗУ1	Улично-дорожная сеть

						-ПМТ (ПМТ)	Лист
							11
Изм.	Кол.уч	Лист	№ док	Подп.	Дата		