

**Индивидуальный предприниматель
Ильин Сергей Иванович**

**Документация по внесению изменений в документацию по
планировке территории (проект планировки и проект
межевания территории) «Автомобильная дорога по ул.
Луговая в п. Тургенево Ардатовского муниципального района
республики Мордовия»**

Том 4. Материалы по обоснованию проекта межевания территории

Раздел 3. Материалы по обоснованию проекта межевания территории.

Графическая часть

Раздел 4. Материалы по обоснованию проекта межевания территории.

Пояснительная записка

-ППТ (ПМТ)

**Индивидуальный предприниматель
Ильин Сергей Иванович**

**Документация по внесению изменений в документацию по
планировке территории (проект планировки и проект
межевания территории) «Автомобильная дорога по ул.
Луговая в п. Тургенево Ардатовского муниципального района
республики Мордовия»**

Том 4. Материалы по обоснованию проекта межевания территории

Раздел 3. Материалы по обоснованию проекта межевания территории.

Графическая часть

Раздел 4. Материалы по обоснованию проекта межевания территории.

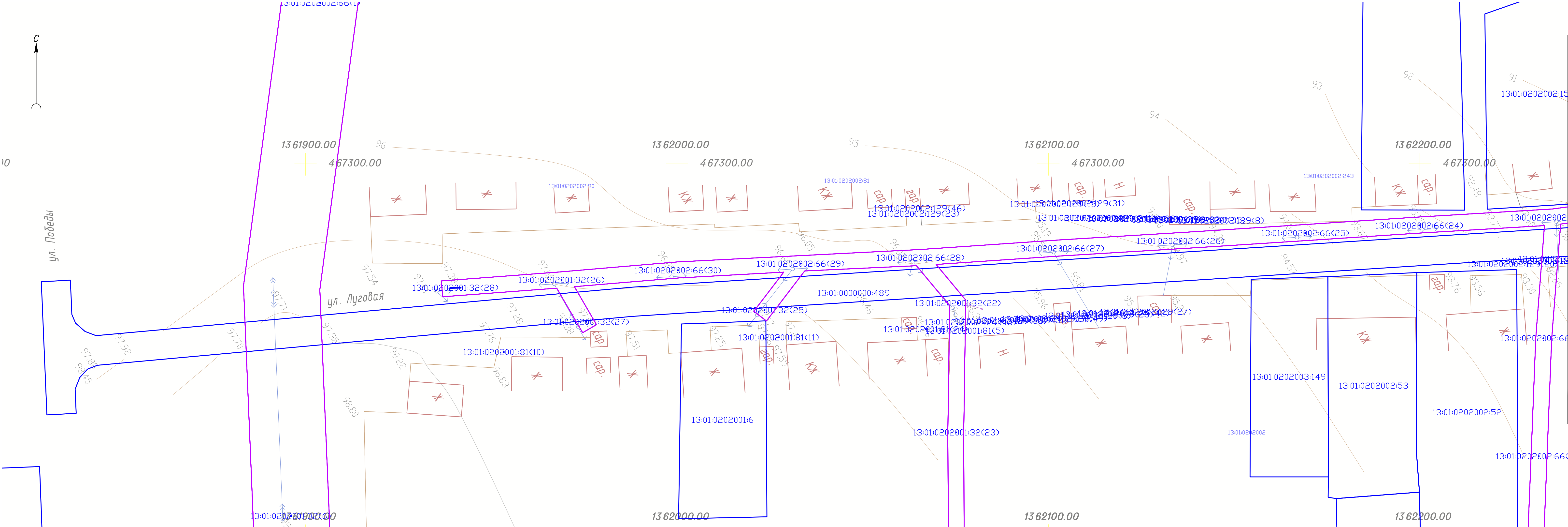
Пояснительная записка

-ППТ (ПМТ)

**Индивидуальный
предприниматель**

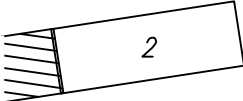
С.И. Ильин






Примечание:
На проектируемой территории отсутствуют:
– публичные сервитуты, установленные в соответствии с законодательством Российской Федерации;
– границы особо охраняемых природных территорий;
– границы территорий объектов культурного наследия, включенных в единый государственный реестр объектов культурного наследия;
– границы лесничеств, участков лесничеств, лесных кварталов, лесотаксационных выделов или частей лесотаксационных выделов;
– зоны с особыми условиями использования территорий, подлежащие установлению, изменению в связи с размещением линейных объектов

Схема расположения листов



Условные обозначения

- граница земельных участков учтенные в ЕГРН
- границы зон с особыми условиями учтенные в ЕГРН

| | | | | | | | | | |
|------------|---------|-------|--------|---|------|---|----------------|------|--------|
| | | | | | | -ППТ (ПМТ) | | | |
| | | | | | | Документация по внесению изменений в документацию по планировке территории (проект планировки и проект межевания территории) "Автомобильная дорога по ул. Луговая в п. Туренево Ардамовского муниципального района республики Марий Эл" | | | |
| Изм. | Кол.уч. | Лист | № док. | Подпись | Дата | Материалы по обоснованию проекта межевания территории | Стадия | Лист | Листов |
| Разработал | | Ильин | |  | | | П | 1 | 2 |
| | | | | | | Схема использования территории в период подготовки проекта межевания территории М 1500 | ИП Ильин С. И. | | |
| | | | | | | | | | |

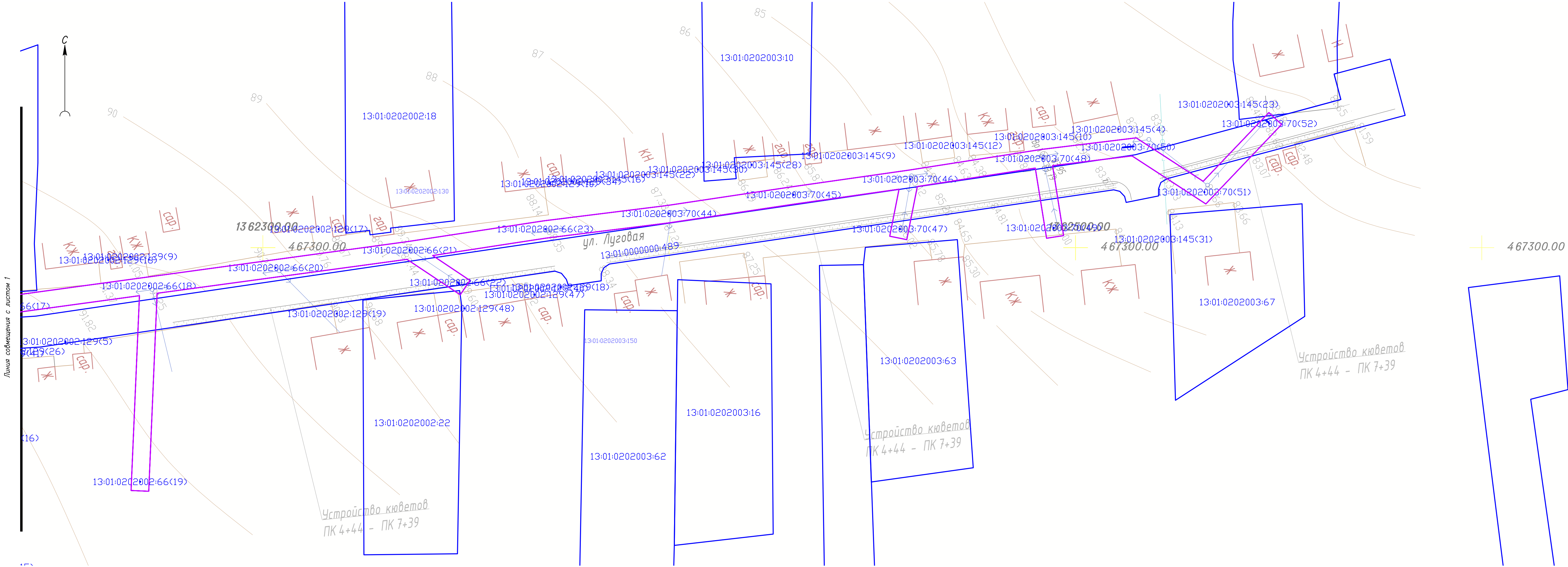
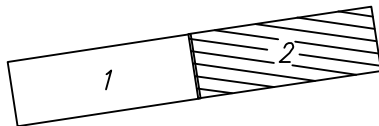


Схема расположения листов



Примечание:
На проектируемой территории отсутствуют:
– публичные сервитуты, установленные в соответствии с законодательством Российской Федерации;
– границы особо охраняемых природных территорий;
– границы территорий объектов культурного наследия, включенных в единый государственный реестр объектов культурного наследия;
– границы лесничеств, участков лесничеств, лесных кварталов, лесотаксационных выделов или частей лесотаксационных выделов;
– зоны с особыми условиями использования территорий, подлежащие установлению, изменению в связи с размещением линейных объектов

Условные обозначения

- граница земельных участков учтенные в ЕГРН
- границы зон с особыми условиями учтенные в ЕГРН

| | | | | | | | | |
|------------|---------|-------|--------|-----------|------|---|----------------|------|
| | | | | | | -ПНТ (ПМТ) | | |
| | | | | | | Документация по внесению изменений в документацию по планировке территории (проект планировки и проект межевания территории) "Автомобильная дорога по ул. Луговая в п. Туренево Ардамовского муниципального района республики Марий Эл" | | |
| Изм. | Кол.уч. | Лист | № док. | Подпись | Дата | Материалы по обоснованию проекта межевания территории | Стадия | Лист |
| Разработал | | Ильин | | <i>СВ</i> | | | П | 2 |
| | | | | | | Схема использования территории в период подготовки проекта межевания территории М 1:500 | ИП Ильин С. И. | |
| | | | | | | | | |

Содержание

| | стр. |
|---|------|
| 1. Обоснование определения местоположения границ образуемого земельного участка | 5 |
| 2. Обоснование способа образования земельного участка | 5 |
| 3. Обоснование определения размеров образуемого земельного участка | 5 |
| 4. Обоснование определения границ публичного сервитута | 5 |
| | |

| | | | | | | | | | |
|---------|-------|-------------|-------|-------|------|-----------------------|--|------|--------|
| | | | | | | -ППТ (ПМТ) | | | |
| Изм. | Колуч | Лист | № док | Подп. | Дата | Пояснительная записка | Стадия | Лист | Листов |
| Разраб. | | Ильин С. И. | | | | | П | 4 | |
| | | | | | | | Индивидуальный предприниматель Ильин Сергей Иванович | | |
| | | | | | | | | | |
| | | | | | | | | | |

1. Обоснование определения местоположения границ образуемого земельного участка

Местоположение земельных участков установлено по существующей автомобильной дороге.

2. Обоснование способа образования земельного участка

Земельные участки образуются из неразграниченных земель государственной или муниципальной собственности на свободных территориях и разделом земельного участка учтённого в ЕГРН, другими способами образование участков не возможно.

3. Обоснование определения размеров образуемого земельного участка

Размер земельного участка установлен исходя из протяжённости объекта и ширины полосы отвода установленной по бровке земляного полотна.

4. Обоснование определения границ публичного сервитута

Проектом не предусматривается установление публичного сервитута.

| | | | | | | | |
|------|--------|------|------|-------|------|-------------|------|
| | | | | | | -П/ПТ (ПМТ) | Лист |
| | | | | | | | 5 |
| Изм. | Кол.уч | Лист | №док | Подп. | Дата | | |