

**РЕСПУБЛИКА МОРДОВИЯ**  
**АДМИНИСТРАЦИЯ АРДАТОВСКОГО**  
**МУНИЦИПАЛЬНОГО РАЙОНА**  
**ПОСТАНОВЛЕНИЕ**

---

«23» мая 20 24 г.

г. Ардатов

№ 489

Об установлении публичного сервитута  
для использования земель и земельных  
участков в целях эксплуатации  
линейного объекта системы газоснабжения  
местного значения «Газопровод низкого  
давления по с. Суродеевка Ардатовского  
района Р=0,03 КГС/СМ2»

В соответствии главой V.7 Земельного кодекса Российской Федерации от 25 октября 2001 года №136-ФЗ, Федеральными законами от 03 августа 2018 года №342-ФЗ «О внесении изменений в Градостроительный кодекс Российской Федерации и отдельные законодательные акты Российской Федерации», от 06 октября 2003 года №131-ФЗ «Об общих принципах организации местного самоуправления в Российской Федерации», от 25 октября 2001 года №137-ФЗ «О введении в действие Земельного кодекса Российской Федерации», от 31 марта 1999 года № 69-ФЗ «О газоснабжении в Российской Федерации», руководствуясь Уставом Ардатовского муниципального района Республики Мордовия, на основании ходатайства общества с ограниченной ответственностью «ИНВЕСТ-ТРЕЙДХАУС» Администрация Ардатовского муниципального района,

**ПОСТАНОВЛЯЕТ:**

1. Установить публичный сервитут на срок 49 лет для использования земель и земельных участков в целях эксплуатации линейного объекта системы газоснабжения местного значения «Газопровод низкого давления по с. Суродеевка Ардатовского района Р=0,03 КГС/СМ2» (далее соответственно - публичный сервитут, инженерное сооружение), по перечню и в границах согласно приложениям №1 и

№2; следующие сроки и график ремонтно-эксплуатационных работ по обслуживанию инженерного сооружения (при необходимости): ежегодно с 1 января по 31 декабря.

2. ООО «ИНВЕСТ-ТРЕЙДХАУС» руководствоваться постановлением Правительства РФ от 20 ноября 2000 года №878 «Об утверждении Правил охраны газораспределительных сетей».

3. Публичный сервитут считается установленным со дня внесения сведений о нем в Единый государственный реестр недвижимости.

4. Установить ограничения в использовании земельных участков, в отношении которых установлен публичный сервитут, в соответствии с Постановлением Правительства Российской Федерации «Об утверждении правил охраны газораспределительных сетей» от 20 ноября 2000 г. №878.

5. ООО «ИНВЕСТ-ТРЕЙДХАУС» привести земельные участки, указанные в приложении, в состояние, пригодное для их использования в соответствии с видом разрешенного использования, снести инженерное сооружение, размещенное на основании публичного сервитута, в срок, предусмотренный пунктом 8 статьи 39.50 Земельного кодекса Российской Федерации.

6. Начальнику отдела по управлению имущественных и земельных отношений администрации Ардатовского муниципального района Республики Мордовия Бутузову Д.Г. в течение 5 рабочих дней со дня принятия решения об установлении публичного сервитута осуществить мероприятия, в соответствии с пунктом 7 статьи 39.43 Земельного кодекса Российской Федерации.

Глава Ардатовского  
муниципального района



А.Н. Антипов



Приложение №1  
к постановлению администрации Ардатов-  
ского муниципального района Республики  
Мордовия  
от «23» мая 2024 г. № 489



**Перечень**  
**земель и земельных участков, в отношении которых устанавливается**  
**публичный сервитут и его границы**

Кадастровый номер земельного участка	Адрес или иное описание местоположения земельного участка
13:01:0316003	Республика Мордовия, Ардатовский район, д. Суродеев-ка
13:01:0316003:148	Республика Мордовия, Ардатовский район, д. Суродеев-ка
13:01:0316003:72	Республика Мордовия, Ардатовский район, д. Суродеев-ка, ул. Дальняя, дом 10

Приложение №2  
к постановлению администрации Арда-  
тского муниципального района Республики  
Мордовия  
от « 23 » сентября 2024 г. № 189



<p align="center"><b>ОПИСАНИЕ МЕСТОПОЛОЖЕНИЯ ГРАНИЦ</b></p> <p align="center"><b>публичный сервитут в отношении земель и земельных участков в целях эксплуатации линей- ного объекта системы газоснабжения местного значения «газопровод низкого давления по д. Суродеевка Арда-тского района Р=0,03 КГС/СМ2»</b></p> <p align="center"><small>(наименование объекта, местоположение границ которого описано)</small></p>
<p align="center"><b>Сведения об объекте</b></p>

№ п/п	Характеристики объекта	Описание характеристик
1	2	3
1	Местоположение объекта	Республика Мордовия, м.р-н Арда-тский, с.п. Каласевское, д. Суродеевка
2	Площадь объекта ± величина по- грешности определения площади (Р ± ΔР)	1877±15 кв.м
3	Иные характеристики объекта	публичный сервитут в отношении земель и земельных участ- ков в целях эксплуатации линейного объекта системы газо- снабжения местного значения «газопровод низкого давления по д. Суродеевка Арда-тского района Р=0,03 КГС/СМ2» сро- ком на 49 лет в пользу ООО "ИНВЕСТ-ТРЕЙДХАУС" (ИНН: 7716799274, ОГРН: 1157746640270)



# ОПИСАНИЕ МЕСТОПОЛОЖЕНИЯ ГРАНИЦ

Публичный сервитут для использования земель и земельных участков в целях эксплуатации линейного объекта системы газоснабжения местного значения «газопровод низкого давления по д. Суродеевка Ардатовского района Р=0,03 КГС/СМ2»  
(наименование объекта, местоположение границ которого описано)

## Сведения о местоположении границ объекта

1. Система координат *МСК-13, зона 1*

2. Сведения о характерных точках границ объекта

Обозначение характерных точек границ	Координаты, м		Метод опре- деления ко- ординат ха- рактерной точки	Средняя квад- ратическая по- грешность по- ложения харак- терной точки ( $M_t$ ), м	Описание обо- значения точки на местности (при наличии)
	X	Y			
1	2	3	4	5	6
1	457094,61	1343121,81	Метод спут- никовых гео- дезических измерений (определений)	0,10	—
2	457097,99	1343125,50	Метод спут- никовых гео- дезических измерений (определений)	0,10	—
3	457075,52	1343146,06	Метод спут- никовых гео- дезических измерений (определений)	0,10	—
4	457072,14	1343142,37	Метод спут- никовых гео- дезических измерений (определений)	0,10	—
1	457094,61	1343121,81	Метод спут- никовых гео- дезических измерений (определений)	0,10	—
5	457115,83	1343170,95	Метод спут- никовых гео- дезических измерений (определений)	0,10	—
6	457119,05	1343174,78	Метод спут- никовых гео- дезических измерений (определений)	0,10	—

# ОПИСАНИЕ МЕСТОПОЛОЖЕНИЯ ГРАНИЦ

Публичный сервитут для использования земель и земельных участков в целях эксплуатации линейного объекта системы газоснабжения местного значения «газопровод низкого давления по д. Суродеевка Ардатовского района Р=0,03 КГС/СМ2»

(наименование объекта, местоположение границ которого описано)

## Сведения о местоположении границ объекта

1	2	3	4	5	6
7	457106,52	1343185,29	Метод спутниковых геодезических измерений (определений)	0,10	—
8	457103,30	1343181,46	Метод спутниковых геодезических измерений (определений)	0,10	—
5	457115,83	1343170,95	Метод спутниковых геодезических измерений (определений)	0,10	—
9	457302,18	1343406,02	Метод спутниковых геодезических измерений (определений)	0,10	—
10	457305,40	1343409,85	Метод спутниковых геодезических измерений (определений)	0,10	—
11	457292,87	1343420,36	Метод спутниковых геодезических измерений (определений)	0,10	—
12	457289,65	1343416,53	Метод спутниковых геодезических измерений (определений)	0,10	—
9	457302,18	1343406,02	Метод спутниковых геодезических измерений (определений)	0,10	—
13	457286,65	1343386,43	Метод спутниковых геодезических измерений (определений)	0,10	—



# ОПИСАНИЕ МЕСТОПОЛОЖЕНИЯ ГРАНИЦ

Публичный сервитут для использования земель и земельных участков в целях эксплуатации линейного объекта системы газоснабжения местного значения «газопровод низкого давления по д. Суродеевка Ардатовского района Р=0,03 КГС/СМ2»  
(наименование объекта, местоположение границ которого описано)

## Сведения о местоположении границ объекта

1	2	3	4	5	6
14	457289,87	1343390,26	Метод спутниковых геодезических измерений (определений)	0,10	—
15	457277,34	1343400,77	Метод спутниковых геодезических измерений (определений)	0,10	—
16	457274,12	1343396,94	Метод спутниковых геодезических измерений (определений)	0,10	—
13	457286,65	1343386,43	Метод спутниковых геодезических измерений (определений)	0,10	—
17	457379,83	1343503,96	Метод спутниковых геодезических измерений (определений)	0,10	—
18	457383,05	1343507,79	Метод спутниковых геодезических измерений (определений)	0,10	—
19	457370,52	1343518,30	Метод спутниковых геодезических измерений (определений)	0,10	—
20	457367,30	1343514,47	Метод спутниковых геодезических измерений (определений)	0,10	—
17	457379,83	1343503,96	Метод спутниковых геодезических измерений (определений)	0,10	—

# ОПИСАНИЕ МЕСТОПОЛОЖЕНИЯ ГРАНИЦ

Публичный сервитут для использования земель и земельных участков в целях эксплуатации линейного объекта системы газоснабжения местного значения «газопровод низкого давления по д. Суродеевка Ардатовского района Р=0,03 КГС/СМ2»  
(наименование объекта, местоположение границ которого описано)

## Сведения о местоположении границ объекта

1	2	3	4	5	6
21	457146,89	1343210,13	Метод спутниковых геодезических измерений (определений)	0,10	—
22	457150,11	1343213,96	Метод спутниковых геодезических измерений (определений)	0,10	—
23	457137,58	1343224,47	Метод спутниковых геодезических измерений (определений)	0,10	—
24	457134,36	1343220,64	Метод спутниковых геодезических измерений (определений)	0,10	—
21	457146,89	1343210,13	Метод спутниковых геодезических измерений (определений)	0,10	—
25	457100,30	1343151,36	Метод спутниковых геодезических измерений (определений)	0,10	—
26	457103,52	1343155,19	Метод спутниковых геодезических измерений (определений)	0,10	—
27	457090,99	1343165,70	Метод спутниковых геодезических измерений (определений)	0,10	—
28	457087,77	1343161,87	Метод спутниковых геодезических измерений (определений)	0,10	—



# ОПИСАНИЕ МЕСТОПОЛОЖЕНИЯ ГРАНИЦ

Публичный сервитут для использования земель и земельных участков в целях эксплуатации линейного объекта системы газоснабжения местного значения «газопровод низкого давления по д. Суродеевка Ардатовского района Р=0,03 КГС/СМ2»  
(наименование объекта, местоположение границ которого описано)

## Сведения о местоположении границ объекта

1	2	3	4	5	6
25	457100,30	1343151,36	Метод спутниковых геодезических измерений (определений)	0,10	—
29	457131,36	1343190,54	Метод спутниковых геодезических измерений (определений)	0,10	—
30	457134,58	1343194,37	Метод спутниковых геодезических измерений (определений)	0,10	—
31	457122,05	1343204,88	Метод спутниковых геодезических измерений (определений)	0,10	—
32	457118,83	1343201,05	Метод спутниковых геодезических измерений (определений)	0,10	—
29	457131,36	1343190,54	Метод спутниковых геодезических измерений (определений)	0,10	—
33	457271,12	1343366,84	Метод спутниковых геодезических измерений (определений)	0,10	—
34	457274,34	1343370,67	Метод спутниковых геодезических измерений (определений)	0,10	—
35	457261,81	1343381,18	Метод спутниковых геодезических измерений (определений)	0,10	—

# ОПИСАНИЕ МЕСТОПОЛОЖЕНИЯ ГРАНИЦ

Публичный сервитут для использования земель и земельных участков в целях эксплуатации линейного объекта системы газоснабжения местного значения «газопровод низкого давления по д. Суродеевка Ардатовского района Р=0,03 КГС/СМ2»

(наименование объекта, местоположение границ которого описано)

## Сведения о местоположении границ объекта

1	2	3	4	5	6
36	457258,59	1343377,35	Метод спутниковых геодезических измерений (определений)	0,10	—
33	457271,12	1343366,84	Метод спутниковых геодезических измерений (определений)	0,10	—
37	457364,30	1343484,38	Метод спутниковых геодезических измерений (определений)	0,10	—
38	457367,51	1343488,21	Метод спутниковых геодезических измерений (определений)	0,10	—
39	457354,97	1343498,71	Метод спутниковых геодезических измерений (определений)	0,10	—
40	457351,76	1343494,88	Метод спутниковых геодезических измерений (определений)	0,10	—
37	457364,30	1343484,38	Метод спутниковых геодезических измерений (определений)	0,10	—
41	457193,48	1343268,90	Метод спутниковых геодезических измерений (определений)	0,10	—
42	457196,69	1343272,73	Метод спутниковых геодезических измерений (определений)	0,10	—



# ОПИСАНИЕ МЕСТОПОЛОЖЕНИЯ ГРАНИЦ

Публичный сервитут для использования земель и земельных участков в целях эксплуатации линейного объекта системы газоснабжения местного значения «газопровод низкого давления по д. Суродеевка Ардатовского района Р=0,03 КГС/СМ2»

(наименование объекта, местоположение границ которого описано)

## Сведения о местоположении границ объекта

1	2	3	4	5	6
43	457184,15	1343283,23	Метод спутниковых геодезических измерений (определений)	0,10	—
44	457180,94	1343279,40	Метод спутниковых геодезических измерений (определений)	0,10	—
41	457193,48	1343268,90	Метод спутниковых геодезических измерений (определений)	0,10	—
45	457177,94	1343249,31	Метод спутниковых геодезических измерений (определений)	0,10	—
46	457181,15	1343253,14	Метод спутниковых геодезических измерений (определений)	0,10	—
47	457168,62	1343263,64	Метод спутниковых геодезических измерений (определений)	0,10	—
48	457165,41	1343259,81	Метод спутниковых геодезических измерений (определений)	0,10	—
45	457177,94	1343249,31	Метод спутниковых геодезических измерений (определений)	0,10	—
49	457224,53	1343308,08	Метод спутниковых геодезических измерений (определений)	0,10	—

# ОПИСАНИЕ МЕСТОПОЛОЖЕНИЯ ГРАНИЦ

Публичный сервитут для использования земель и земельных участков в целях эксплуатации линейного объекта системы газоснабжения местного значения «газопровод низкого давления по д. Суродеевка Ардатовского района Р=0,03 КГС/СМ2»

(наименование объекта, местоположение границ которого описано)

## Сведения о местоположении границ объекта

1	2	3	4	5	6
50	457227,74	1343311,91	Метод спутниковых геодезических измерений (определений)	0,10	—
51	457215,21	1343322,41	Метод спутниковых геодезических измерений (определений)	0,10	—
52	457212,00	1343318,58	Метод спутниковых геодезических измерений (определений)	0,10	—
49	457224,53	1343308,08	Метод спутниковых геодезических измерений (определений)	0,10	—
53	457255,59	1343347,26	Метод спутниковых геодезических измерений (определений)	0,10	—
54	457258,80	1343351,09	Метод спутниковых геодезических измерений (определений)	0,10	—
55	457246,27	1343361,59	Метод спутниковых геодезических измерений (определений)	0,10	—
56	457243,06	1343357,76	Метод спутниковых геодезических измерений (определений)	0,10	—
53	457255,59	1343347,26	Метод спутниковых геодезических измерений (определений)	0,10	—

# ОПИСАНИЕ МЕСТОПОЛОЖЕНИЯ ГРАНИЦ

Публичный сервитут для использования земель и земельных участков в целях эксплуатации линейного объекта системы газоснабжения местного значения «газопровод низкого давления по д. Суродеевка Ардатовского района Р=0,03 КГС/СМ2»

(наименование объекта, местоположение границ которого описано)

## Сведения о местоположении границ объекта

1	2	3	4	5	6
57	457348,77	1343464,79	Метод спутниковых геодезических измерений (определений)	0,10	—
58	457351,98	1343468,62	Метод спутниковых геодезических измерений (определений)	0,10	—
59	457339,45	1343479,12	Метод спутниковых геодезических измерений (определений)	0,10	—
60	457336,24	1343475,29	Метод спутниковых геодезических измерений (определений)	0,10	—
57	457348,77	1343464,79	Метод спутниковых геодезических измерений (определений)	0,10	—
61	457240,06	1343327,67	Метод спутниковых геодезических измерений (определений)	0,10	—
62	457243,27	1343331,50	Метод спутниковых геодезических измерений (определений)	0,10	—
63	457230,74	1343342,00	Метод спутниковых геодезических измерений (определений)	0,10	—
64	457227,53	1343338,17	Метод спутниковых геодезических измерений (определений)	0,10	—



# ОПИСАНИЕ МЕСТОПОЛОЖЕНИЯ ГРАНИЦ

Публичный сервитут для использования земель и земельных участков в целях эксплуатации линейного объекта системы газоснабжения местного значения «газопровод низкого давления по д. Суродеевка Ардатовского района Р=0,03 КГС/СМ2»

(наименование объекта, местоположение границ которого описано)

## Сведения о местоположении границ объекта

1	2	3	4	5	6
61	457240,06	1343327,67	Метод спутниковых геодезических измерений (определений)	0,10	—
65	457317,71	1343425,61	Метод спутниковых геодезических измерений (определений)	0,10	—
66	457320,92	1343429,44	Метод спутниковых геодезических измерений (определений)	0,10	—
67	457308,39	1343439,94	Метод спутниковых геодезических измерений (определений)	0,10	—
68	457305,18	1343436,11	Метод спутниковых геодезических измерений (определений)	0,10	—
65	457317,71	1343425,61	Метод спутниковых геодезических измерений (определений)	0,10	—
69	457209,00	1343288,49	Метод спутниковых геодезических измерений (определений)	0,10	—
70	457212,21	1343292,32	Метод спутниковых геодезических измерений (определений)	0,10	—
71	457199,68	1343302,82	Метод спутниковых геодезических измерений (определений)	0,10	—

# ОПИСАНИЕ МЕСТОПОЛОЖЕНИЯ ГРАНИЦ

Публичный сервитут для использования земель и земельных участков в целях эксплуатации линейного объекта системы газоснабжения местного значения «газопровод низкого давления по д. Суродеевка Ардатовского района Р=0,03 КГС/СМ2»

(наименование объекта, местоположение границ которого описано)

## Сведения о местоположении границ объекта

1	2	3	4	5	6
72	457196,47	1343298,99	Метод спутниковых геодезических измерений (определений)	0,10	—
69	457209,00	1343288,49	Метод спутниковых геодезических измерений (определений)	0,10	—
73	457333,24	1343445,20	Метод спутниковых геодезических измерений (определений)	0,10	—
74	457336,45	1343449,03	Метод спутниковых геодезических измерений (определений)	0,10	—
75	457323,92	1343459,53	Метод спутниковых геодезических измерений (определений)	0,10	—
76	457320,71	1343455,70	Метод спутниковых геодезических измерений (определений)	0,10	—
73	457333,24	1343445,20	Метод спутниковых геодезических измерений (определений)	0,10	—
77	457162,41	1343229,72	Метод спутниковых геодезических измерений (определений)	0,10	—
78	457165,62	1343233,55	Метод спутниковых геодезических измерений (определений)	0,10	—



# ОПИСАНИЕ МЕСТОПОЛОЖЕНИЯ ГРАНИЦ

Публичный сервитут для использования земель и земельных участков в целях эксплуатации линейного объекта системы газоснабжения местного значения «газопровод низкого давления по д. Суродеевка Ардатовского района Р=0,03 КГС/СМ2»

(наименование объекта, местоположение границ которого описано)

## Сведения о местоположении границ объекта

1	2	3	4	5	6
79	457153,09	1343244,05	Метод спутниковых геодезических измерений (определений)	0,10	—
80	457149,88	1343240,22	Метод спутниковых геодезических измерений (определений)	0,10	—
77	457162,41	1343229,72	Метод спутниковых геодезических измерений (определений)	0,10	—
81	456993,86	1343025,10	Метод спутниковых геодезических измерений (определений)	0,10	—
82	456997,09	1343028,91	Метод спутниковых геодезических измерений (определений)	0,10	—
83	456988,57	1343036,14	Метод спутниковых геодезических измерений (определений)	0,10	—
84	456985,34	1343032,33	Метод спутниковых геодезических измерений (определений)	0,10	—
81	456993,86	1343025,10	Метод спутниковых геодезических измерений (определений)	0,10	—
85	457495,53	1343677,06	Метод спутниковых геодезических измерений (определений)	0,10	—



# ОПИСАНИЕ МЕСТОПОЛОЖЕНИЯ ГРАНИЦ

Публичный сервитут для использования земель и земельных участков в целях эксплуатации  
линейного объекта системы газоснабжения местного значения «газопровод низкого давления  
по д. Суродеевка Ардатовского района Р=0,03 КГС/СМ2»

(наименование объекта, местоположение границ которого описано)

## Сведения о местоположении границ объекта

1	2	3	4	5	6
86	457498,78	1343680,86	Метод спутниковых геодезических измерений (определений)	0,10	—
87	457491,12	1343687,42	Метод спутниковых геодезических измерений (определений)	0,10	—
88	457487,87	1343683,62	Метод спутниковых геодезических измерений (определений)	0,10	—
85	457495,53	1343677,06	Метод спутниковых геодезических измерений (определений)	0,10	—
89	457396,61	1343540,26	Метод спутниковых геодезических измерений (определений)	0,10	—
90	457399,87	1343544,05	Метод спутниковых геодезических измерений (определений)	0,10	—
91	457394,57	1343548,61	Метод спутниковых геодезических измерений (определений)	0,10	—
92	457391,31	1343544,82	Метод спутниковых геодезических измерений (определений)	0,10	—
89	457396,61	1343540,26	Метод спутниковых геодезических измерений (определений)	0,10	—

# ОПИСАНИЕ МЕСТОПОЛОЖЕНИЯ ГРАНИЦ

Публичный сервитут для использования земель и земельных участков в целях эксплуатации линейного объекта системы газоснабжения местного значения «газопровод низкого давления по д. Суродеевка Ардатовского района Р=0,03 КГС/СМ2»

(наименование объекта, местоположение границ которого описано)

## Сведения о местоположении границ объекта

1	2	3	4	5	6
93	457428,70	1343585,38	Метод спутниковых геодезических измерений (определений)	0,10	—
94	457431,74	1343589,35	Метод спутниковых геодезических измерений (определений)	0,10	—
95	457426,93	1343593,03	Метод спутниковых геодезических измерений (определений)	0,10	—
96	457423,89	1343589,06	Метод спутниковых геодезических измерений (определений)	0,10	—
93	457428,70	1343585,38	Метод спутниковых геодезических измерений (определений)	0,10	—

## 3. Сведения о характерных точках части (частей) границы объекта

Обозначение характерных точек части границы	Координаты, м		Метод определения координат характерной точки	Средняя квадратическая погрешность положения характерной точки (M <sub>t</sub> ), м	Описание обозначения точки на местности (при наличии)
	X	Y			
1	2	3	4	5	6
Часть № —					
—	—	—	—	—	—

## ОПИСАНИЕ МЕСТОПОЛОЖЕНИЯ ГРАНИЦ

**Публичный сервитут для использования земель и земельных участков в целях эксплуатации  
линейного объекта системы газоснабжения местного значения «газопровод низкого давления  
по д. Суродеевка Ардатовского района Р=0,03 КГС/СМ2»**  
(наименование объекта, местоположение границ которого описано)

### Сведения о местоположении измененных (уточненных) границ объекта

1. Система координат —

#### 2. Сведения о характерных точках границ объекта

Обозначение характерных точек границ	Существующие координаты, м		Измененные (уточненные) координаты, м		Метод определения координат характерной точки	Средняя квадратическая погрешность положения характерной точки ( $M_t$ ), м	Описание обозначения точки на местности (при наличии)
	X	Y	X	Y			
1	2	3	4	5	6	7	8
—	—	—	—	—	—	—	—

#### 3. Сведения о характерных точках части (частей) границы объекта

Часть № —

Обозначение характерных точек границ	Существующие координаты, м		Измененные (уточненные) координаты, м		Метод определения координат характерной точки	Средняя квадратическая погрешность положения характерной точки ( $M_t$ ), м	Описание обозначения точки на местности (при наличии)
	X	Y	X	Y			
1	2	3	4	5	6	7	8
—	—	—	—	—	—	—	—

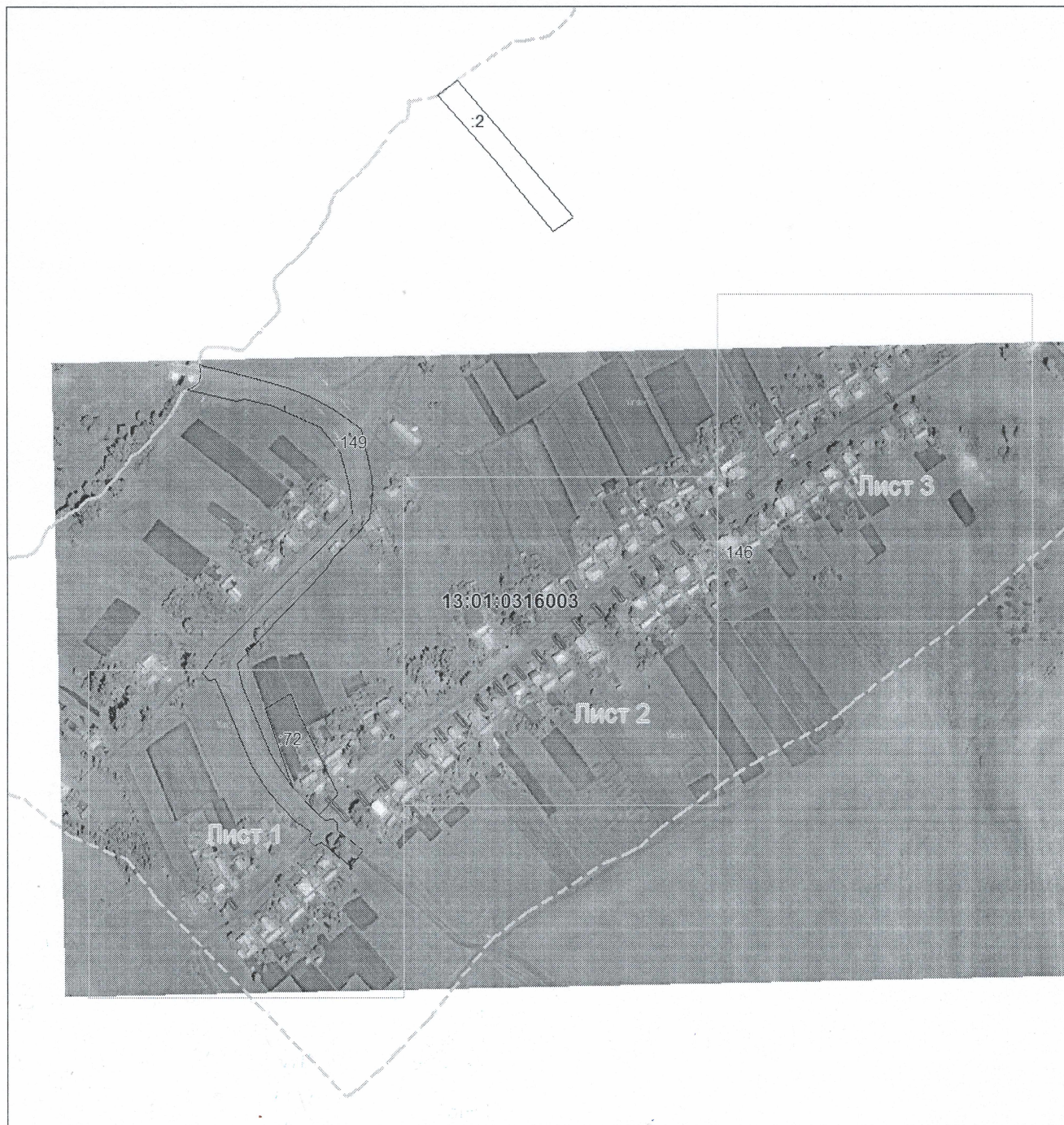


## ОПИСАНИЕ МЕСТОПОЛОЖЕНИЯ ГРАНИЦ

Публичный сервитут для использования земель и земельных участков в целях эксплуатации  
линейного объекта системы газоснабжения местного значения «газопровод низкого давления  
по д. Суродеевка Ардатовского района Р=0,03 КГС/СМ2»  
(наименование объекта, местоположение границ которого описано)

## Схема границ публичного сервитута

### Основной лист



Масштаб 1: 6000

Используемые условные знаки и обозначения:



— область выносного листа,

23

— номер выносного листа.



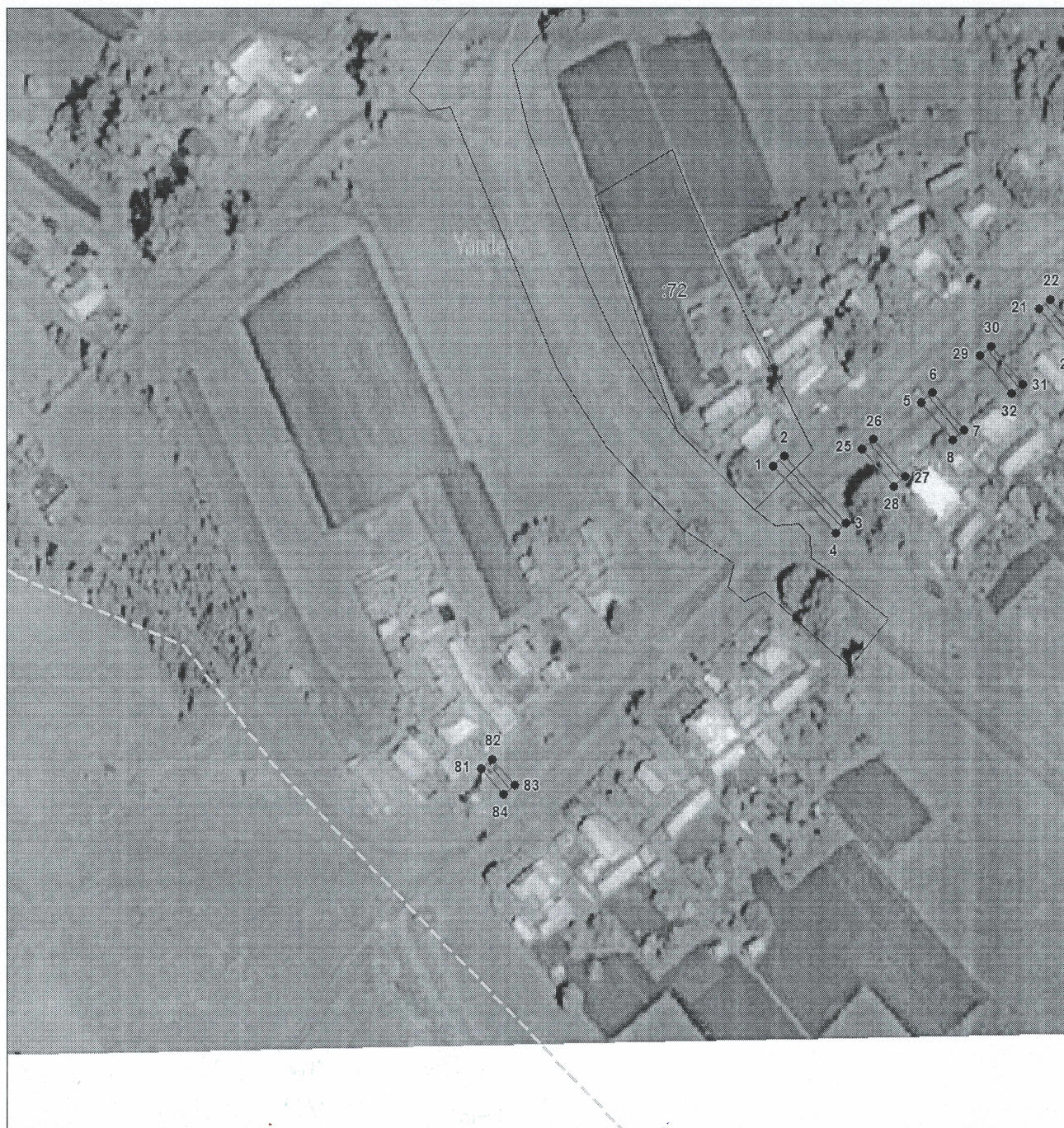
## ОПИСАНИЕ МЕСТОПОЛОЖЕНИЯ ГРАНИЦ

Публичный сервитут для использования земель и земельных участков в целях эксплуатации линейного объекта системы газоснабжения местного значения «газопровод низкого давления по д. Суродеевка Ардатовского района Р=0,03 КГС/СМ2»

(наименование объекта, местоположение границ которого описано)

## Схема границ публичного сервитута

### Выносной лист №1



Масштаб 1:2000

Используемые условные знаки и обозначения приведены на отдельной странице в конце раздела.

Подпись \_\_\_\_\_ Петрова М. Г. Дата 1 апреля 2024 г.

Место для подписки и печати (при наличии) лица, составившего описание местоположения границ объекта



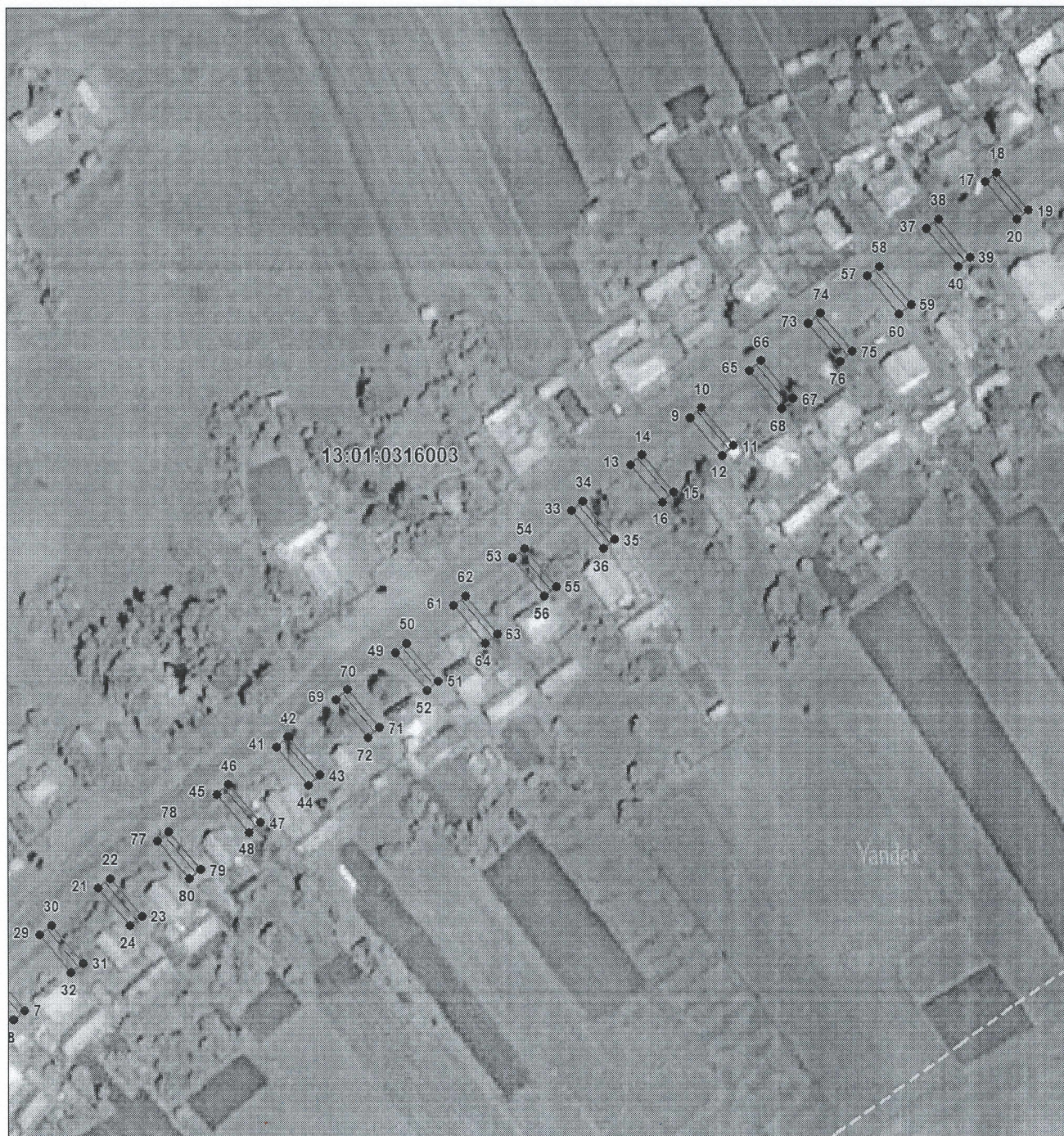


## ОПИСАНИЕ МЕСТОПОЛОЖЕНИЯ ГРАНИЦ

Публичный сервитут для использования земель и земельных участков в целях эксплуатации  
линейного объекта системы газоснабжения местного значения «газопровод низкого давления  
по д. Суродеевка Ардатовского района Р=0,03 КГС/СМ2»  
(наименование объекта, местоположение границ которого описано)

## Схема границ публичного сервитута

### Выносной лист №2



Масштаб 1:2000

Используемые условные знаки и обозначения приведены на отдельной странице в конце раздела.

Подпись \_\_\_\_\_ Петрова М. Г. Дата 1 апреля 2024 г.

Место для оттиска (при наличии) лица, составившего описание местоположения границ объекта





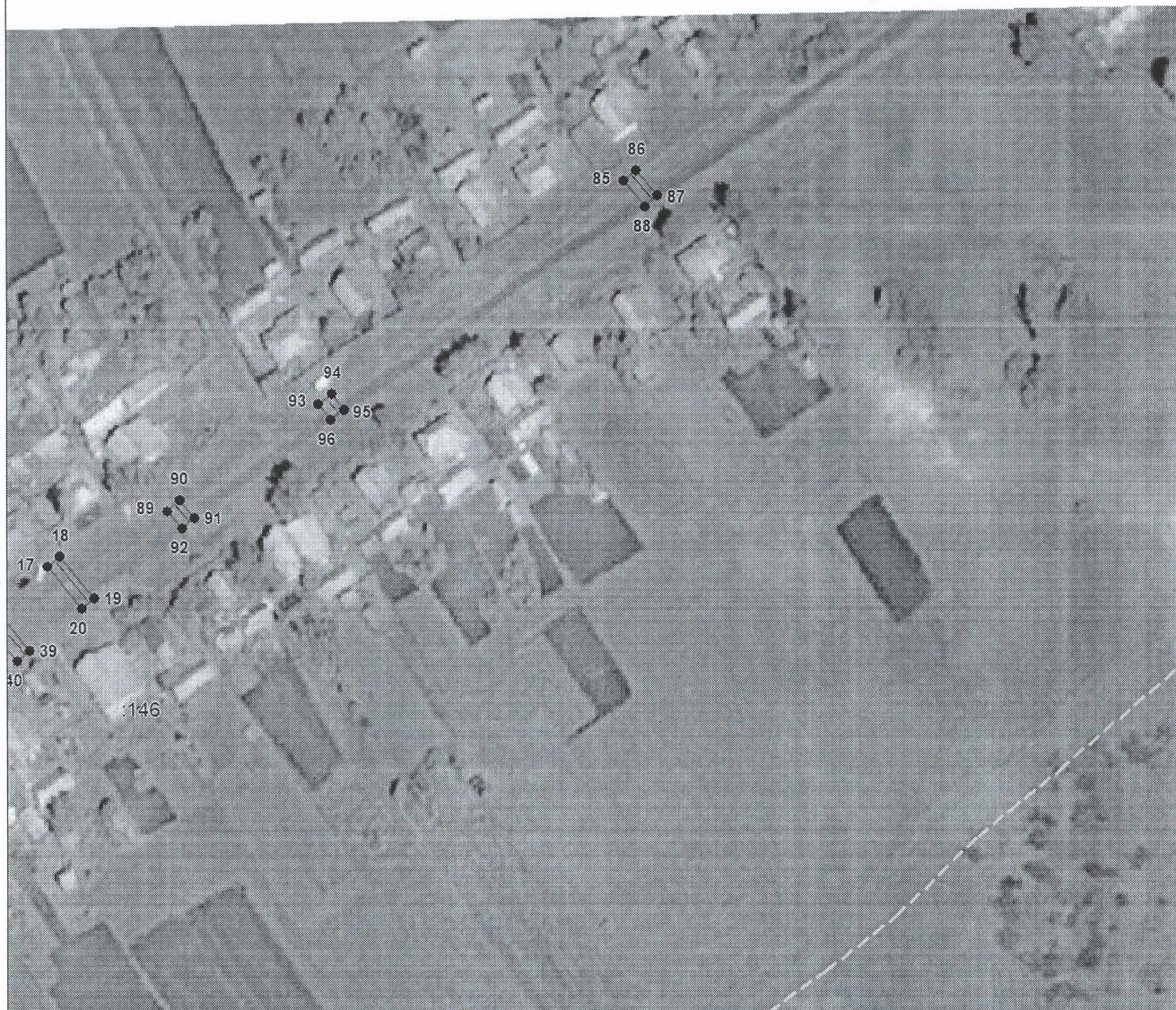
## ОПИСАНИЕ МЕСТОПОЛОЖЕНИЯ ГРАНИЦ

Публичный сервитут для использования земель и земельных участков в целях эксплуатации  
линейного объекта системы газоснабжения местного значения «газопровод низкого давления  
по д. Суродеевка Ардатовского района Р=0,03 КГС/СМ2»

(наименование объекта, местоположение границ которого описано)

## Схема границ публичного сервитута

### Выносной лист №3



Масштаб 1:2000

Используемые условные знаки и обозначения приведены на отдельной странице в конце раздела.

Подпись \_\_\_\_\_ Петрова М. Г. Дата 1 апреля 2024 г.

Место для подписи \_\_\_\_\_ (при наличии) лица, составившего описание местоположения границ объекта





## ОПИСАНИЕ МЕСТОПОЛОЖЕНИЯ ГРАНИЦ

Публичный сервитут для использования земель и земельных участков в целях эксплуатации линейного объекта системы газоснабжения местного значения «газопровод низкого давления по д. Суродеевка Ардатовского района Р=0,03 КГС/СМ2»

(наименование объекта, местоположение границ которого описано)

## Схема границ публичного сервитута

### Используемые условные знаки и обозначения:

- \_\_\_\_\_ — граница публичного сервитута,
- \_\_\_\_\_ — газопровод,
- \_\_\_\_\_ — границы земельных участков,
- \*\*\*\*\* — границы кадастровых кварталов,
- . - . - . - — установленные границы административно-территориальных образований,
- . - . - . - — границы населенных пунктов,
- — характерная точка публичного сервитута.