

РЕСПУБЛИКА МОРДОВИЯ

АДМИНИСТРАЦИЯ АРДАТОВСКОГО МУНИЦИПАЛЬНОГО РАЙОНА

ПОСТАНОВЛЕНИЕ

«14» августа 2024 г.

г. Ардатов

№ 830

Об установлении публичного сервитута
для использования земель и земельных участков в целях эксплуатации
линейного объекта системы газоснабжения местного значения
«Надземный газопровод низкого давления с. Чукалы по ул. Советской Ардатов-
ского района»

В соответствии главой V.7 Земельного кодекса Российской Федерации от 25 октября 2001 года №136-ФЗ, Федеральными законами от 03 августа 2018 года №342-ФЗ «О внесении изменений в Градостроительный кодекс Российской Федерации и отдельные законодательные акты Российской Федерации», от 06 октября 2003 года №131-ФЗ «Об общих принципах организации местного самоуправления в Российской Федерации», от 25 октября 2001 года №137-ФЗ «О введении в действие Земельного кодекса Российской Федерации», от 31 марта 1999 года № 69-ФЗ «О газоснабжении в Российской Федерации», руководствуясь Уставом Ардатовского муниципального района Республики Мордовия, на основании ходатайства общества с ограниченной ответственностью «ИНВЕСТ-ТРЕЙДХАУС»

ПОСТАНОВЛЯЕТ:

1. Установить публичный сервитут на срок 49 лет для использования земель и земельных участков в целях эксплуатации линейного объекта системы газоснабжения местного значения «Надземный газопровод низкого давления с. Чукалы по ул. Советской Ардатовского района» (далее соответственно - публичный сервитут, инженерное сооружение), по перечню и в границах согласно приложениям №1 и №2; следующие сроки и график ремонтно-эксплуатационных работ по обслуживанию инженерного сооружения (при необходимости): ежегодно с 1 января по 31 декабря.

2. ООО «ИНВЕСТ-ТРЕЙДХАУС» руководствоваться постановлением Правительства РФ от 20 ноября 2000 года №878 «Об утверждении Правил охраны газораспределительных сетей».

3. Публичный сервитут считается установленным со дня внесения сведений о нем в Единый государственный реестр недвижимости.

4. Установить ограничения в использовании земельных участков, в отношении которых установлен публичный сервитут, в соответствии с Постановлением Правительства Российской Федерации «Об утверждении правил охраны газораспределительных сетей» от 20 ноября 2000 г. №878.

5. ООО «ИНВЕСТ-ТРЕЙДХАУС» привести земельные участки, указанные в приложении, в состояние, пригодное для их использования в соответствии с видом разрешенного использования, снести инженерное сооружение, размещенное на основании публичного сервитута, в срок, предусмотренный пунктом 8 статьи 39.50 Земельного кодекса Российской Федерации.

6. Начальнику отдела по управлению муниципальным имуществом и земельным отношениям администрации Ардатовского муниципального района Республики Мордовия Бутузову Д.Г. в течение 5 рабочих дней со дня принятия решения об установлении публичного сервитута осуществить мероприятия, в соответствии с пунктом 7 статьи 39.43 Земельного кодекса Российской Федерации.

И.о. главы Ардатовского
муниципального района



Н.В. Еремина

Приложение №1
к постановлению администрации Ардатов-
ского муниципального района Республики
Мордовия
от « 14 » 08 2024 г. № 830

**Перечень
земель и земельных участков, в отношении которых устанавливается
публичный сервитут и его границы**

Кадастровый номер земельного участка	Адрес или иное описание местоположения земельного участка
13:01:0229002	Республика Мордовия, Ардатовский район, Чукальское сельское поселение, с. Чукалы
13:01:0229002:227	Республика Мордовия, Ардатовский район, с. Чукалы, ул. Советская, дом 73
13:01:0229002:224	Республика Мордовия, Ардатовский район, с. Чукалы, ул. Советская, дом 67
13:01:0229002:228	Республика Мордовия, Ардатовский район, с. Чукалы, ул. Советская, дом 75
13:01:0229002:434	Республика Мордовия, Ардатовский район, с. Чукалы, ул. Советская, дом 99
13:01:0229002:302	Республика Мордовия, Ардатовский район, с. Чукалы, ул. Советская, дом 94
13:01:0229002:246	Республика Мордовия, Ардатовский район, с. Чукалы, ул. Советская, дом 113
13:01:0229002:248	Республика Мордовия, Ардатовский район, с. Чукалы, ул. Советская, дом 117
13:01:0229002:457	Республика Мордовия, Ардатовский район, с. Чукалы

Приложение №2
к постановлению администрации
Ардатовского муниципального рай-
она Республики Мордовия
от «14» 2024 г. № 830

ОПИСАНИЕ МЕСТОПОЛОЖЕНИЯ ГРАНИЦ

**Публичный сервитут для использования земель и земельных участков в целях эксплуа-
тации линейного объекта системы газоснабжения местного значения «Надземный газо-
провод низкого давления с. Чукалы по ул. Советской Ардатовского района»**

(наименование объекта, местоположение границ которого описано)

Сведения об объекте

№ п/п	Характеристики объекта	Описание характеристик
1	2	3
1	Местоположение объекта	Республика Мордовия, р-н Ардатовский, Чукальское сель- ское поселение, с. Чукалы
2	Площадь объекта ± величина погрешности определения пло- щади ($P \pm \Delta P$)	9903±35 кв.м
3	Иные характеристики объекта	публичный сервитут в отношении земель и земельных участ- ков в целях эксплуатации линейного объекта системы газо- снабжения местного значения «Надземный газопровод низ- кого давления с. Чукалы по ул. Советской Ардатовского рай- она» сроком на 49 лет в пользу ООО "ИНВЕСТ- ТРЕЙДХАУС" (ИНН: 7716799274, ОГРН: 1157746640270)

ОПИСАНИЕ МЕСТОПОЛОЖЕНИЯ ГРАНИЦ

Публичный сервитут для использования земель и земельных участков в целях эксплуатации линейного объекта системы газоснабжения местного значения «Надземный газопровод низкого давления с. Чукалы по ул. Советской Ардатовского района»

(наименование объекта, местоположение границ которого описано)

Сведения о местоположении границ объекта

1. Система координат МСК-13, зона I

2. Сведения о характерных точках границ объекта

Обо- значе- ние ха- рак- тер- ных точек границ	Координаты, м		Метод определения координат характерной точки	Средняя квадратическая погрешность положения характерной точки (M), м	Описание обозначения точки на местности (при наличии)
	X	Y			
1	2	3	4	5	6
1	451680,59	1362811,50	Метод спутниковых геодезических измерений (определений)	0,10	—
2	451684,35	1362812,84	Метод спутниковых геодезических измерений (определений)	0,10	—
3	451684,06	1362813,67	Метод спутниковых геодезических измерений (определений)	0,10	—
4	451674,23	1362845,63	Метод спутниковых геодезических измерений (определений)	0,10	—
5	451679,10	1362847,06	Метод спутниковых геодезических измерений (определений)	0,10	—
6	451678,87	1362847,97	Метод спутниковых геодезических измерений (определений)	0,10	—
7	451690,16	1362851,67	Метод спутниковых геодезических измерений (определений)	0,10	—
8	451701,45	1362856,04	Метод спутниковых геодезических измерений (определений)	0,10	—
9	452011,31	1362954,37	Метод спутниковых геодезических измерений (определений)	0,10	—
10	452014,22	1362955,31	Метод спутниковых геодезических измерений (определений)	0,10	—
11	452362,43	1363064,23	Метод спутниковых геодезических измерений (определений)	0,10	—
12	452475,28	1362843,61	Метод спутниковых геодезических измерений (определений)	0,10	—
13	452478,84	1362845,43	Метод спутниковых геодезических измерений (определений)	0,10	—
14	452366,31	1363065,45	Метод спутниковых геодезических измерений (определений)	0,10	—
15	452388,79	1363072,48	Метод спутниковых геодезических измерений (определений)	0,10	—
16	452390,27	1363068,43	Метод спутниковых геодезических измерений (определений)	0,10	—
17	452436,61	1363084,84	Метод спутниковых геодезических измерений (определений)	0,10	—
18	452493,00	1363108,35	Метод спутниковых геодезических измерений (определений)	0,10	—
19	452649,03	1363158,36	Метод спутниковых геодезических измерений (определений)	0,10	—
20	452715,22	1363212,37	Метод спутниковых геодезических измерений (определений)	0,10	—
21	452805,45	1363212,61	Метод спутниковых геодезических измерений (определений)	0,10	—
22	452805,43	1363216,57	Метод спутниковых геодезических измерений (определений)	0,10	—
23	452816,82	1363216,65	Метод спутниковых геодезических измерений (определений)	0,10	—
24	452816,80	1363220,65	Метод спутниковых геодезических измерений (определений)	0,10	—
25	452712,39	1363219,89	Метод спутниковых геодезических измерений (определений)	0,10	—
26	452635,00	1363197,85	Метод спутниковых геодезических измерений (определений)	0,10	—
27	452603,00	1363187,70	Метод спутниковых геодезических измерений (определений)	0,10	—
28	452589,16	1363194,37	Метод спутниковых геодезических измерений (определений)	0,10	—
29	452587,42	1363190,77	Метод спутниковых геодезических измерений (определений)	0,10	—
30	452602,70	1363183,40	Метод спутниковых геодезических измерений (определений)	0,10	—
31	452634,30	1363193,43	Метод спутниковых геодезических измерений (определений)	0,10	—
32	452645,49	1363161,42	Метод спутниковых геодезических измерений (определений)	0,10	—
33	452491,62	1363112,11	Метод спутниковых геодезических измерений (определений)	0,10	—
34	452435,17	1363088,58	Метод спутниковых геодезических измерений (определений)	0,10	—
35	452392,67	1363073,53	Метод спутниковых геодезических измерений (определений)	0,10	—
36	452391,23	1363077,44	Метод спутниковых геодезических измерений (определений)	0,10	—
37	452362,85	1363068,56	Метод спутниковых геодезических измерений (определений)	0,10	—
38	452013,00	1362959,13	Метод спутниковых геодезических измерений (определений)	0,10	—
39	452012,12	1362958,84	Метод спутниковых геодезических измерений (определений)	0,10	—
40	452005,25	1362986,73	Метод спутниковых геодезических измерений (определений)	0,10	—
41	452004,01	1362992,43	Метод спутниковых геодезических измерений (определений)	0,10	—
42	452171,97	1363044,71	Метод спутниковых геодезических измерений (определений)	0,10	—
43	452347,24	1363101,29	Метод спутниковых геодезических измерений (определений)	0,10	—

ОПИСАНИЕ МЕСТОПОЛОЖЕНИЯ ГРАНИЦ

Публичный сервитут для использования земель и земельных участков в целях эксплуатации линейного объекта системы газоснабжения местного значения «Надземный газопровод низкого давления с. Чукалы по ул. Советской Ардатовского района»

(наименование объекта, местоположение границ которого описано)

Сведения о местоположении границ объекта

1	2	3	4	5	6
44	452473,56	1363141,71	Метод спутниковых геодезических измерений (определений)	0,10	—
45	452472,34	1363145,51	Метод спутниковых геодезических измерений (определений)	0,10	—
46	452346,02	1363105,09	Метод спутниковых геодезических измерений (определений)	0,10	—
47	452170,77	1363048,53	Метод спутниковых геодезических измерений (определений)	0,10	—
48	451999,33	1362995,17	Метод спутниковых геодезических измерений (определений)	0,10	—
49	452001,35	1362985,83	Метод спутниковых геодезических измерений (определений)	0,10	—
50	452008,31	1362957,61	Метод спутниковых геодезических измерений (определений)	0,10	—
51	451702,20	1362860,48	Метод спутниковых геодезических измерений (определений)	0,10	—
52	451693,44	1362894,11	Метод спутниковых геодезических измерений (определений)	0,10	—
53	451837,63	1362939,16	Метод спутниковых геодезических измерений (определений)	0,10	—
54	451836,43	1362942,98	Метод спутниковых геодезических измерений (определений)	0,10	—
55	451690,45	1362897,37	Метод спутниковых геодезических измерений (определений)	0,10	—
56	451688,58	1362896,84	Метод спутниковых геодезических измерений (определений)	0,10	—
57	451698,40	1362859,15	Метод спутниковых геодезических измерений (определений)	0,10	—
58	451688,82	1362855,43	Метод спутниковых геодезических измерений (определений)	0,10	—
59	451674,05	1362850,61	Метод спутниковых геодезических измерений (определений)	0,10	—
60	451674,26	1362849,82	Метод спутниковых геодезических измерений (определений)	0,10	—
61	451672,82	1362849,40	Метод спутниковых геодезических измерений (определений)	0,10	—
62	451668,97	1362848,25	Метод спутниковых геодезических измерений (определений)	0,10	—
63	451669,85	1362846,28	Метод спутниковых геодезических измерений (определений)	0,10	—
64	451680,26	1362812,41	Метод спутниковых геодезических измерений (определений)	0,10	—
1	451680,59	1362811,50	Метод спутниковых геодезических измерений (определений)	0,10	—
65	452649,01	1363163,50	Метод спутниковых геодезических измерений (определений)	0,10	—
66	452713,21	1363215,89	Метод спутниковых геодезических измерений (определений)	0,10	—
67	452712,97	1363215,89	Метод спутниковых геодезических измерений (определений)	0,10	—
68	452638,12	1363194,59	Метод спутниковых геодезических измерений (определений)	0,10	—
65	452649,01	1363163,50	Метод спутниковых геодезических измерений (определений)	0,10	—

3. Сведения о характерных точках части (частей) границы объекта

Обозначение характерных точек части границы	Координаты, м		Метод опре- деления ко- ординат ха- рактерной точки	Средняя квад- ратическая по- грешность по- ложения ха- рактерной точки (M _t), м	Описание обо- значения точки на местности (при наличии)
	X	Y			
1	2	3	4	5	6
Часть № —					
—	—	—	—	—	—

ОПИСАНИЕ МЕСТОПОЛОЖЕНИЯ ГРАНИЦ

Публичный сервитут для использования земель и земельных участков в целях эксплуатации линейного объекта системы газоснабжения местного значения «Надземный газопровод низкого давления с. Чукалы по ул. Советской Ардатовского района»

(наименование объекта, местоположение границ которого описано)

Сведения о местоположении измененных (уточненных) границ объекта

1. Система координат —

2. Сведения о характерных точках границ объекта

Обозначение характерных точек границ	Существующие координаты, м		Измененные (уточненные) координаты, м		Метод определения координат характерной точки	Средняя квадратическая погрешность положения характерной точки (M_t), м	Описание обозначения точки на местности (при наличии)
	X	Y	X	Y			
1	2	3	4	5	6	7	8
—	—	—	—	—	—	—	—

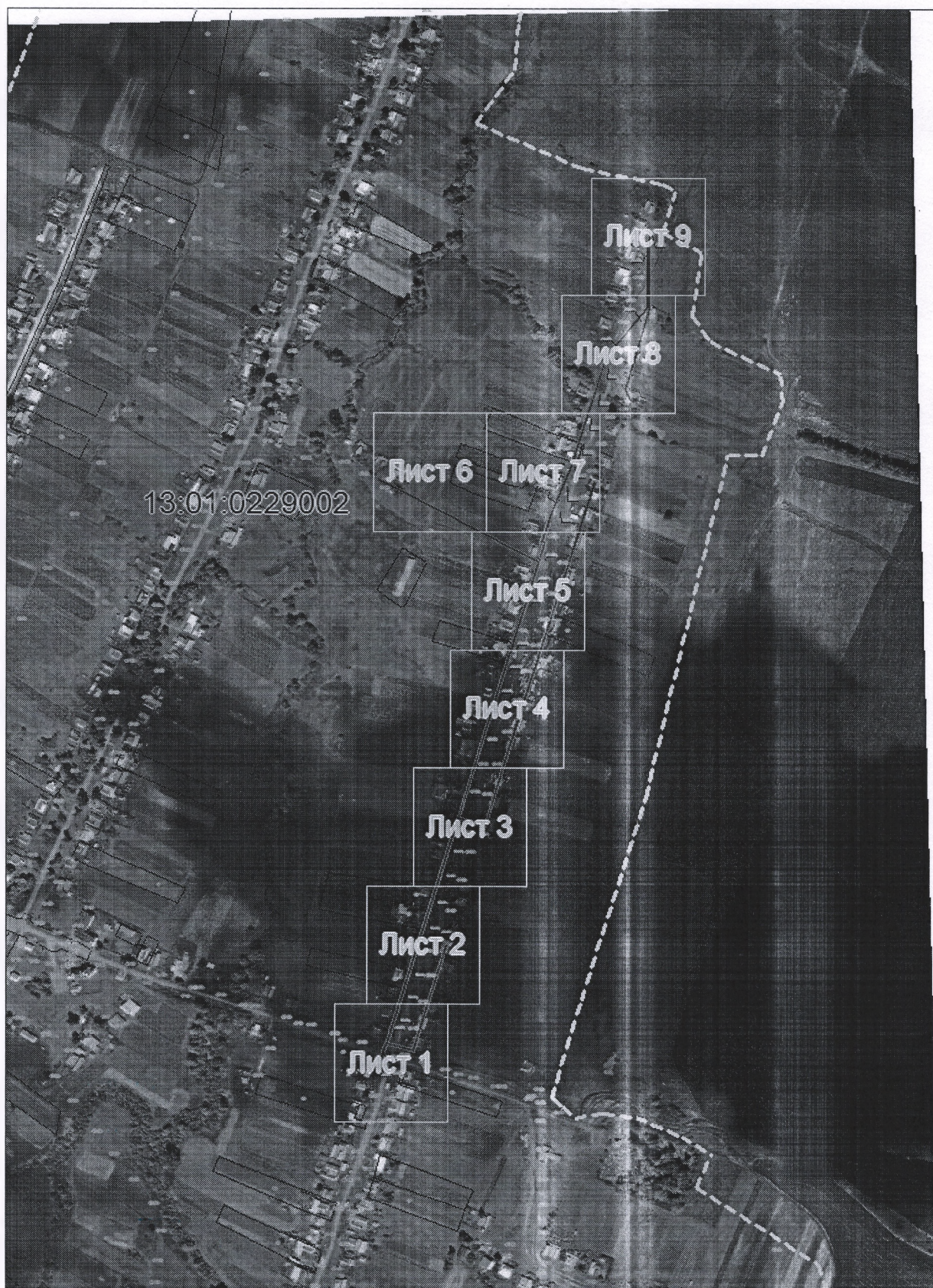
3. Сведения о характерных точках части (частей) границы объекта

Часть № —

Обозначение характерных точек границ	Существующие координаты, м		Измененные (уточненные) координаты, м		Метод определения координат характерной точки	Средняя квадратическая погрешность положения характерной точки (M_t), м	Описание обозначения точки на местности (при наличии)
	X	Y	X	Y			
1	2	3	4	5	6	7	8
—	—	—	—	—	—	—	—

Схема расположения границ публичного сервитута

Основной лист



Масштаб 1: 8000

Используемые условные знаки и обозначения:



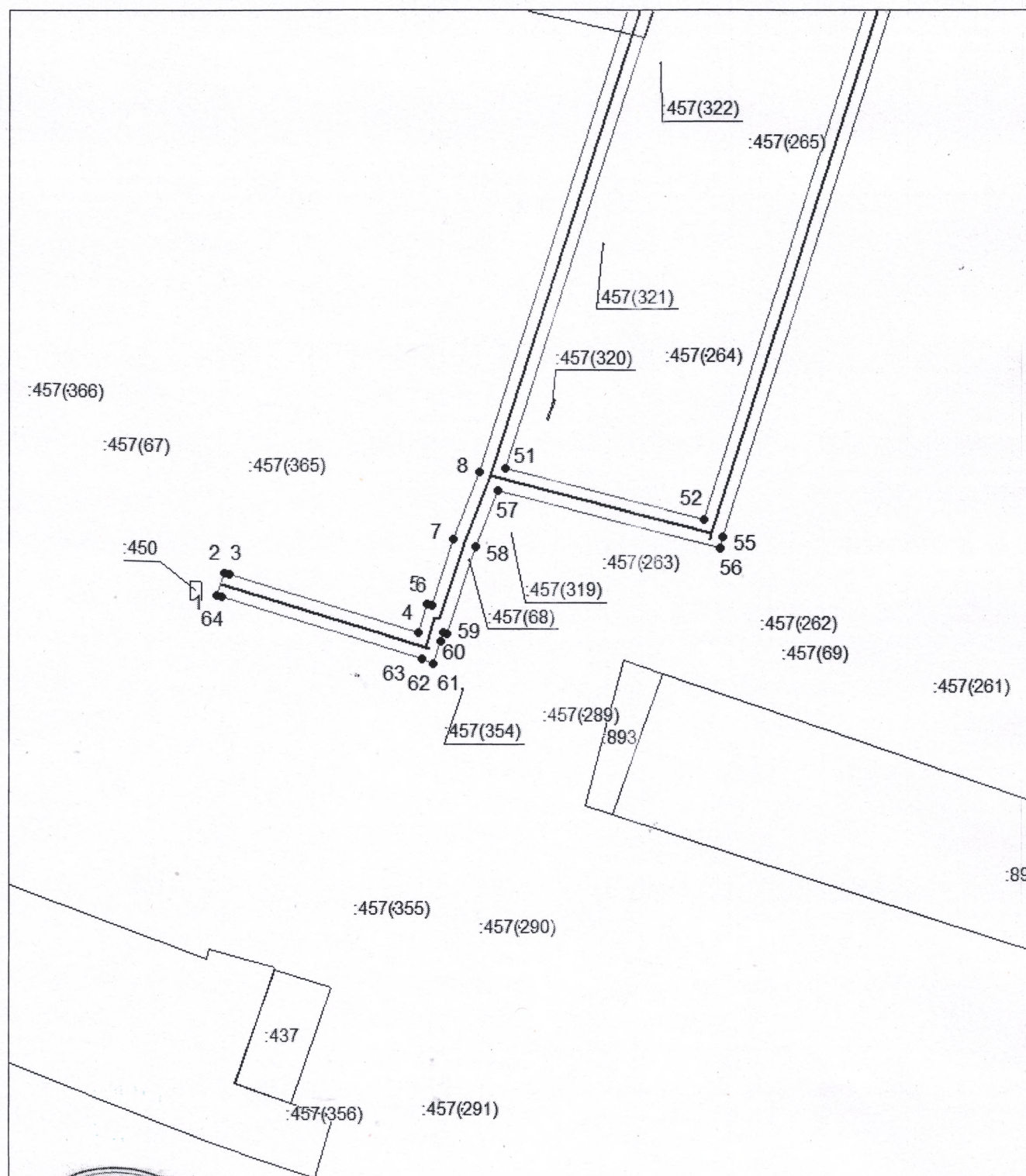
— область выносного листа,

23

— номер выносного листа.

Схема расположения границ публичного сервитута

Выносной лист №1



Масштаб 1:1000

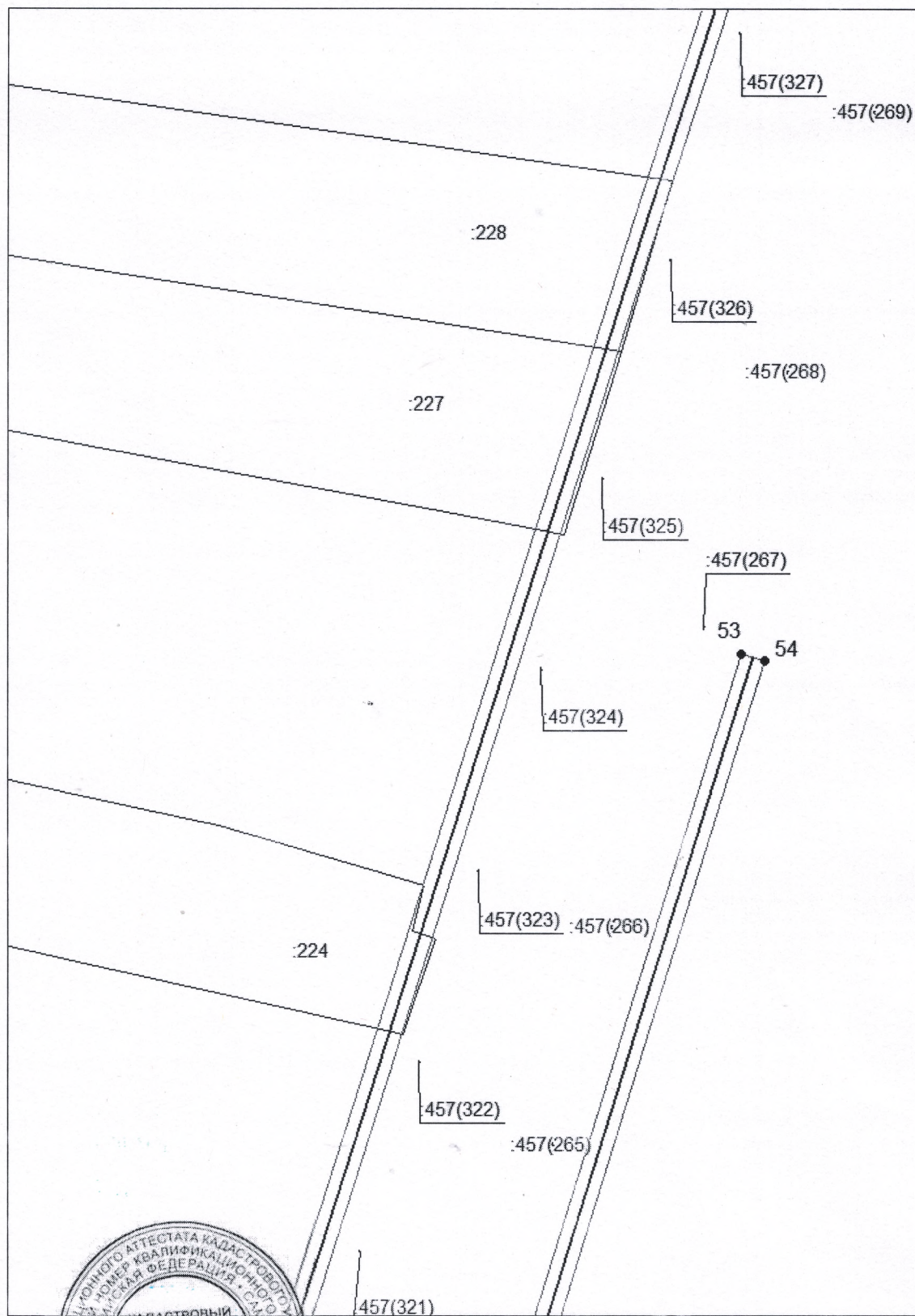
Знаки и обозначения приведены на отдельной странице в конце раздела.

Майоров А. М. Дата 30 июня 2024 г.

Место отрисовки печати (при наличии) лица, составившего описание местоположения границ объекта

Схема расположения границ публичного сервитута

Выносной лист №2



Масштаб 1:1000

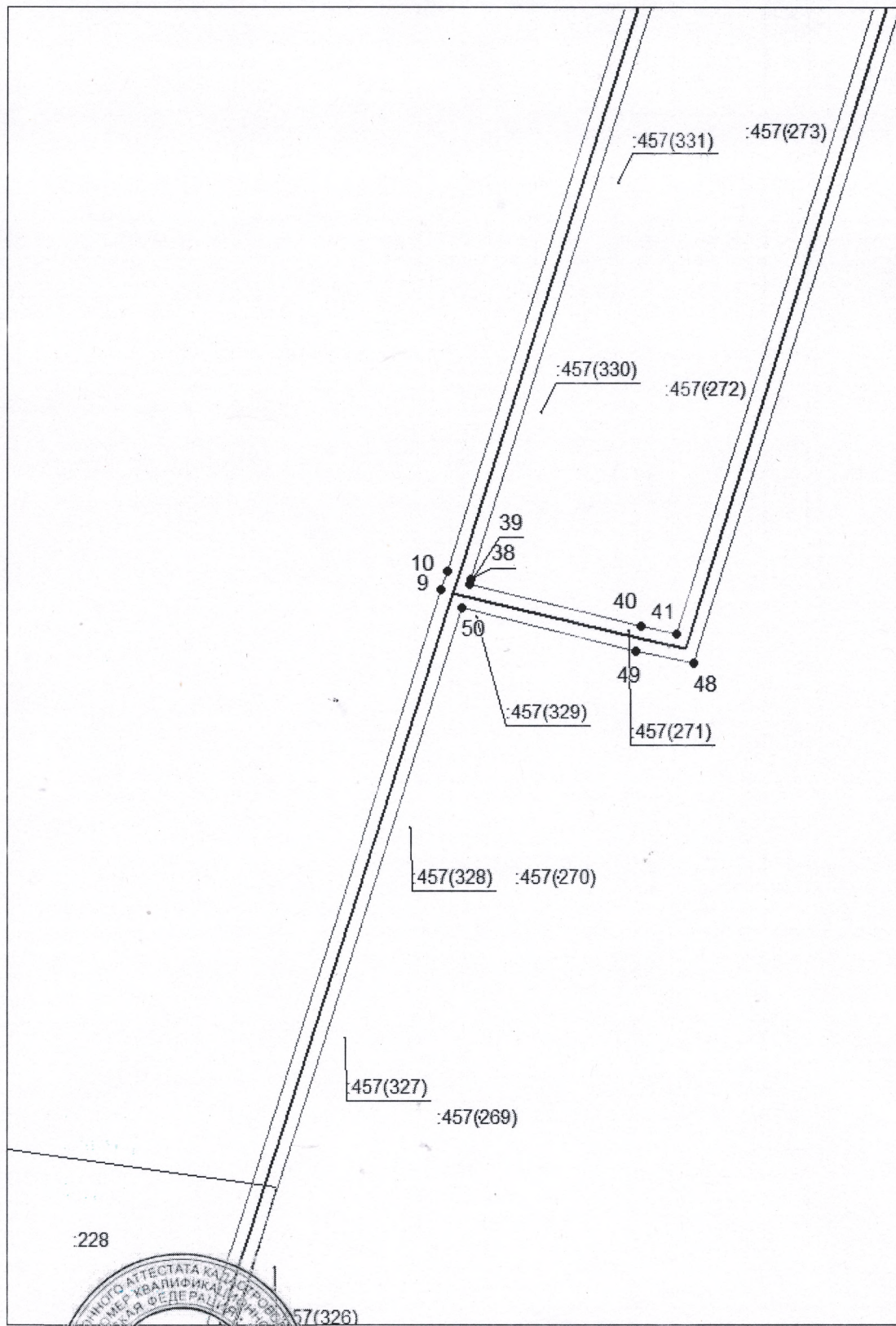
Исполнитель: *Майоров А. М.* Значения и обозначения приведены на отдельной странице в конце раздела.

Подпись: *Майоров А. М.* Дата 30 июня 2024 г.

Место для отрисовки печати (при наличии) лица, составившего описание местоположения границ объекта

Схема расположения границ публичного сервитута

Выносной лист №3



Масштаб 1:1000

Исполнитель: **МЫСЛИВЕННИКОВ** и обозначения приведены на отдельной странице в конце раздела.

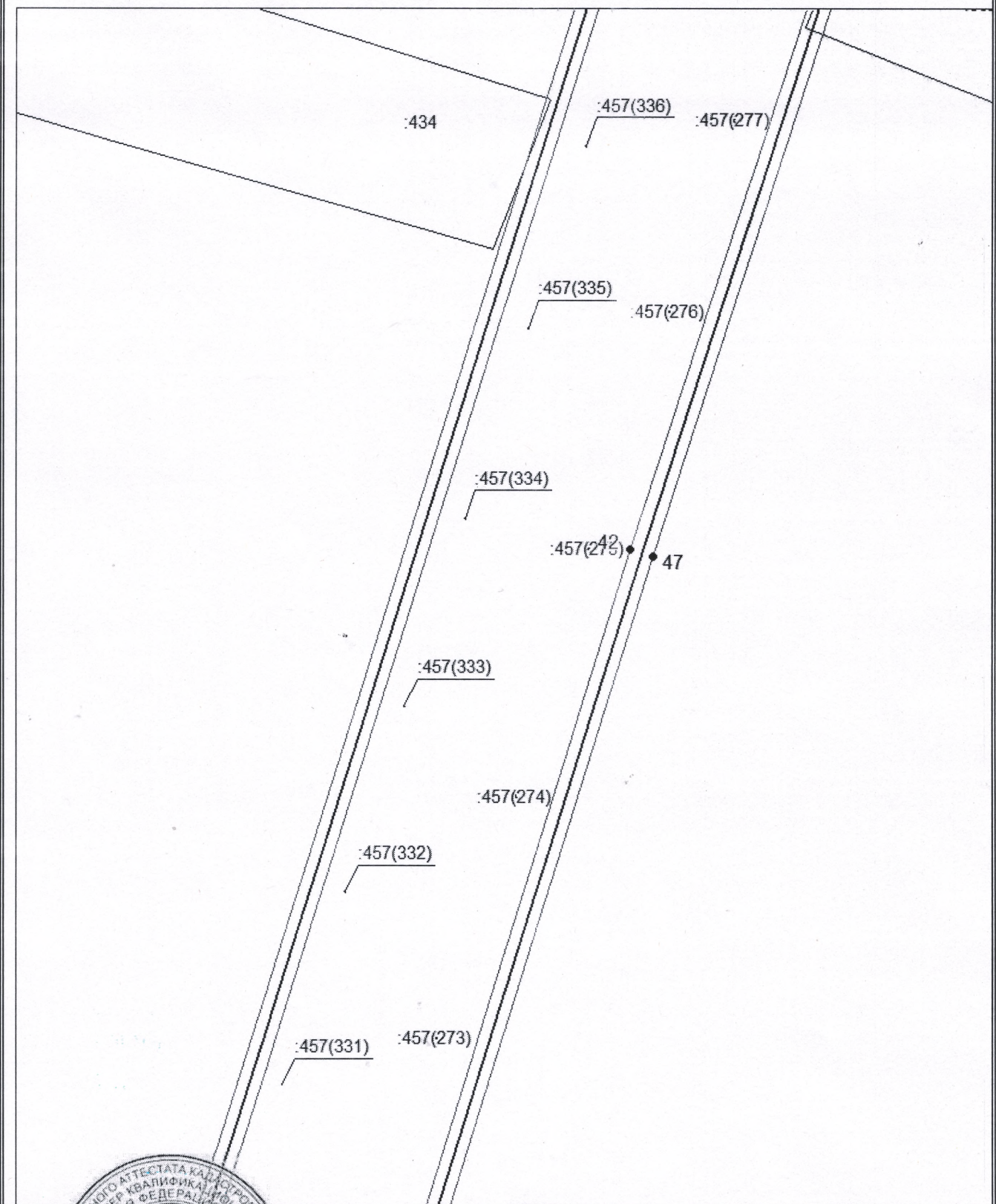
Подпись: **Майоров А. М.** Дата 30 июня 2024 г.

Место для отрисовки печати (при наличии) лица, составившего описание местоположения границ объекта




Схема расположения границ публичного сервитута

Выносной лист №4



Масштаб 1:1000

Использованные сокращения и обозначения приведены на отдельной странице в конце раздела.

Подпись:  Майоров А. М. Дата 30 июня 2024 г.

Место для отписки (подплати (при наличии)) лица, составившего описание местоположения границ объекта

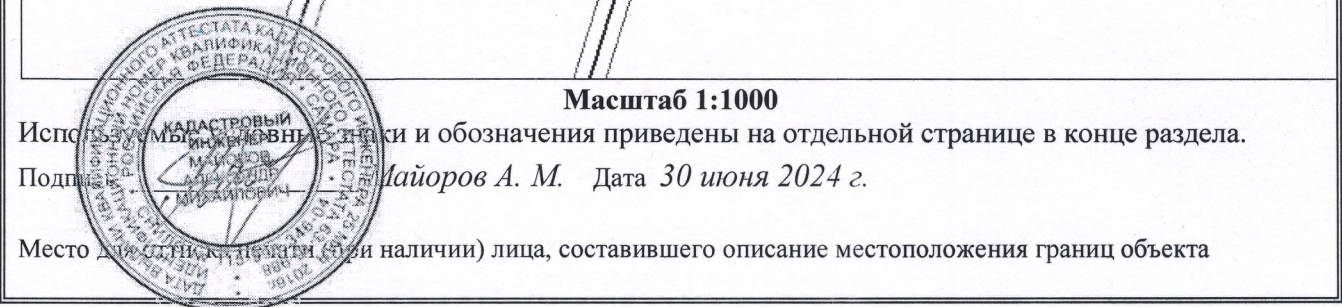
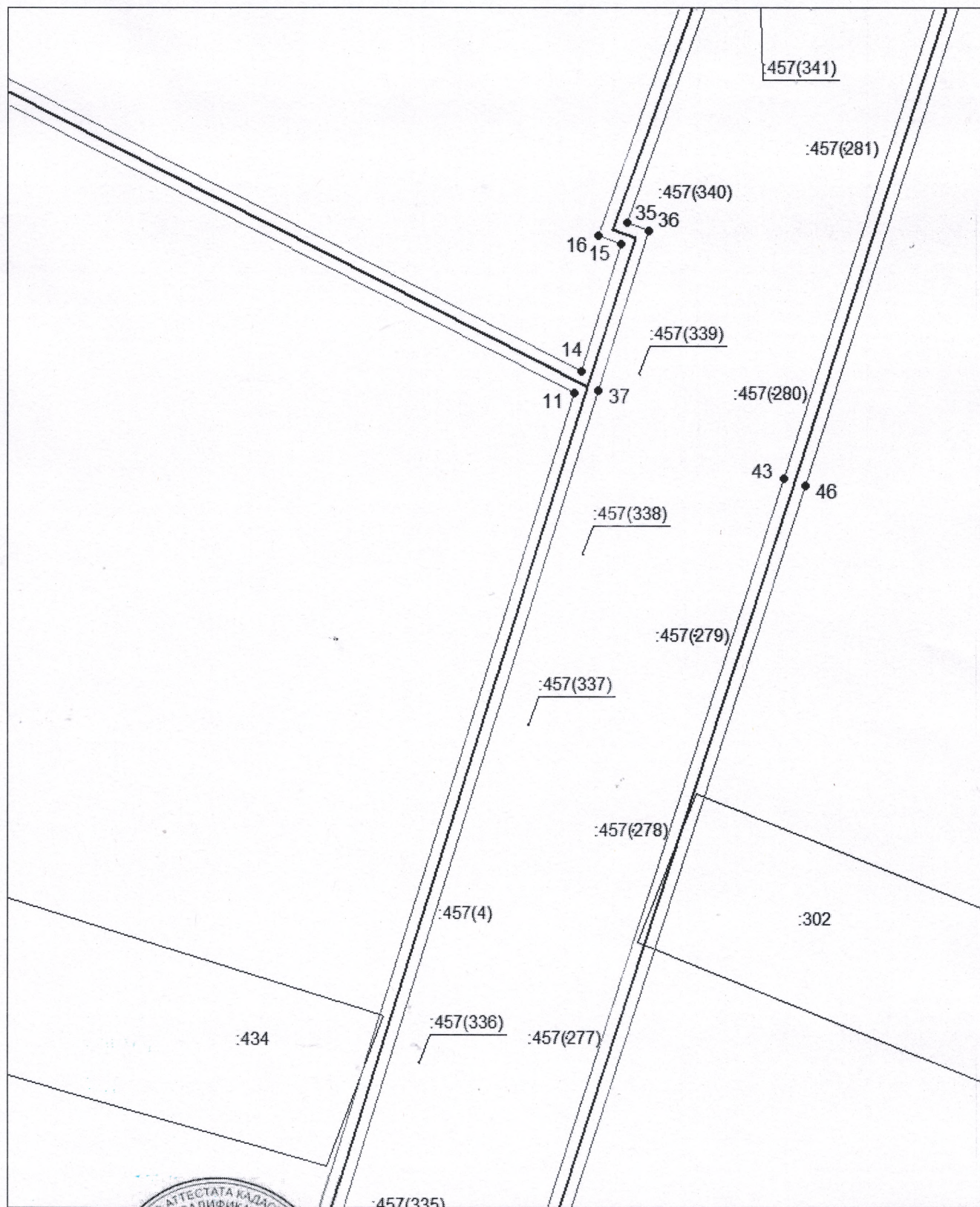


Схема расположения границ публичного сервитута

Выносной лист №5



Масштаб 1:1000

Используемые условные знаки обозначения приведены на отдельной странице в конце раздела.

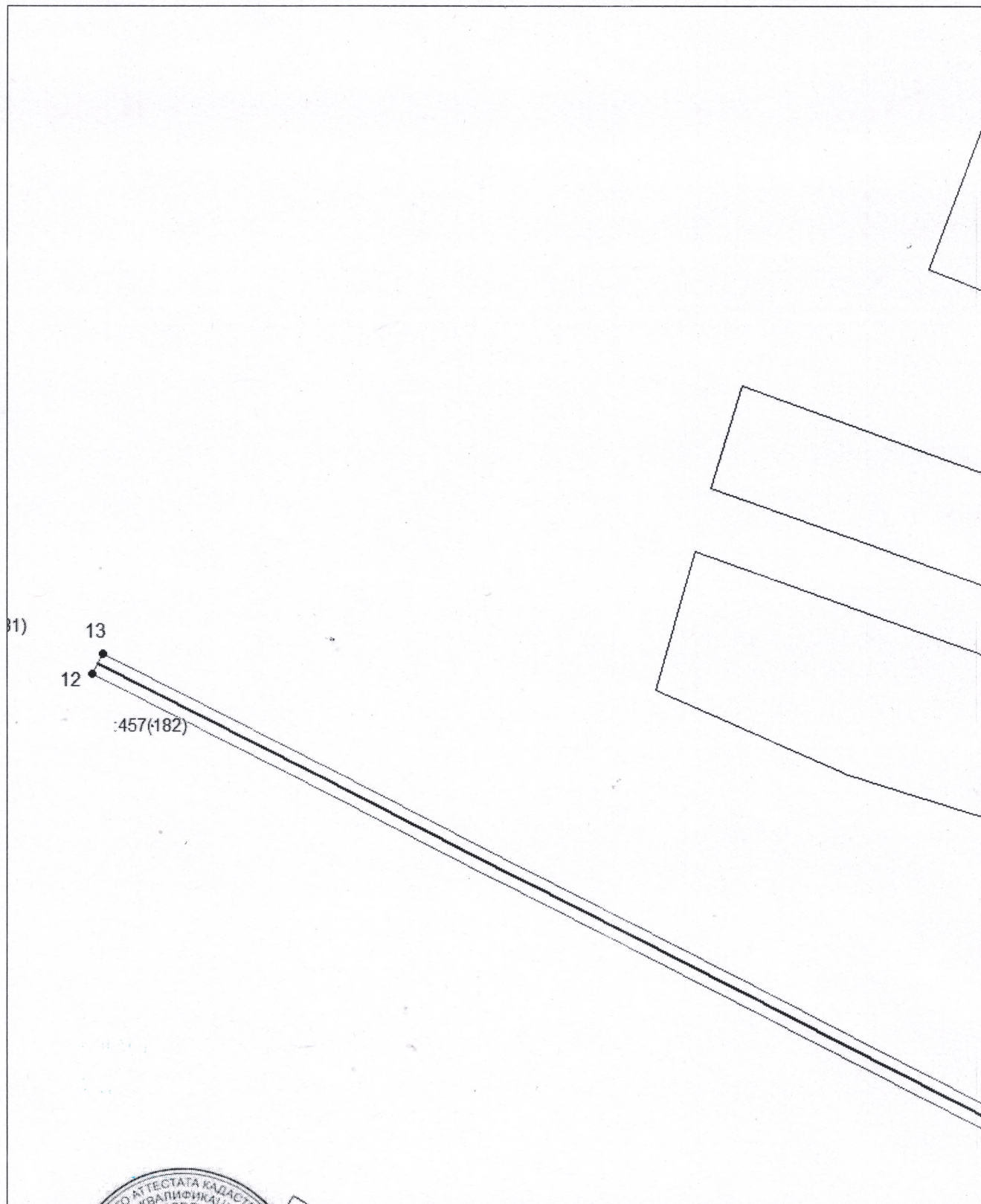
Подпись Михайлов А. М. Дата 30 июня 2024 г.

Место для оттиска печати (при наличии) лица, составившего описание местоположения границ объекта



Схема расположения границ публичного сервитута

Выносной лист №6



Масштаб 1:1000

Использованы условные знаки и обозначения, приведенные на отдельной странице в конце раздела.

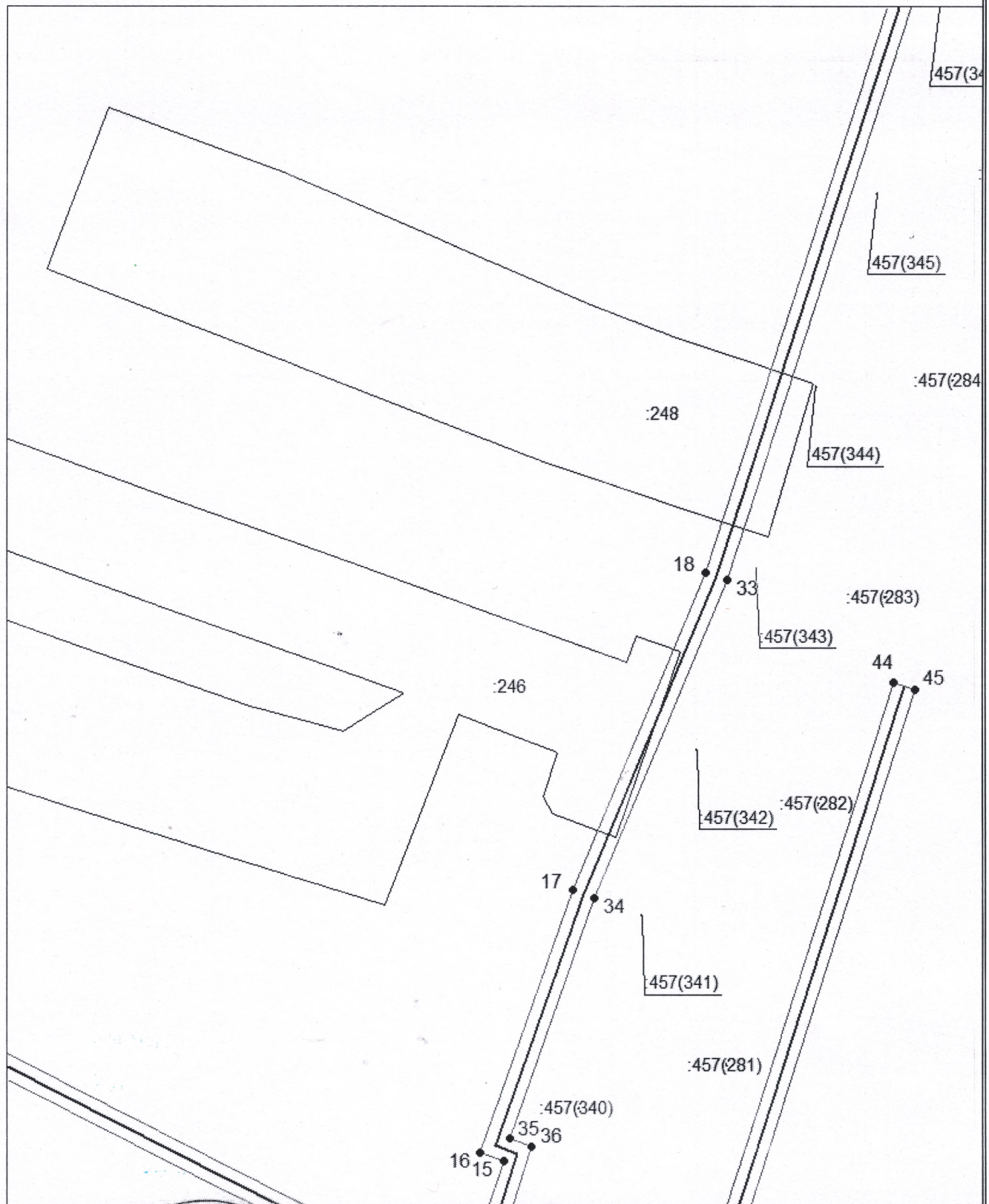
Подпись: *Александр Михайлович* *Александров А. М.* Дата 30 июня 2024 г.

Место для печати (под печатью) лица, составившего описание местоположения границ объекта



Схема расположения границ публичного сервитута

Выносной лист №7



Масштаб 1:1000

Используемые сокращения и обозначения приведены на отдельной странице в конце раздела.

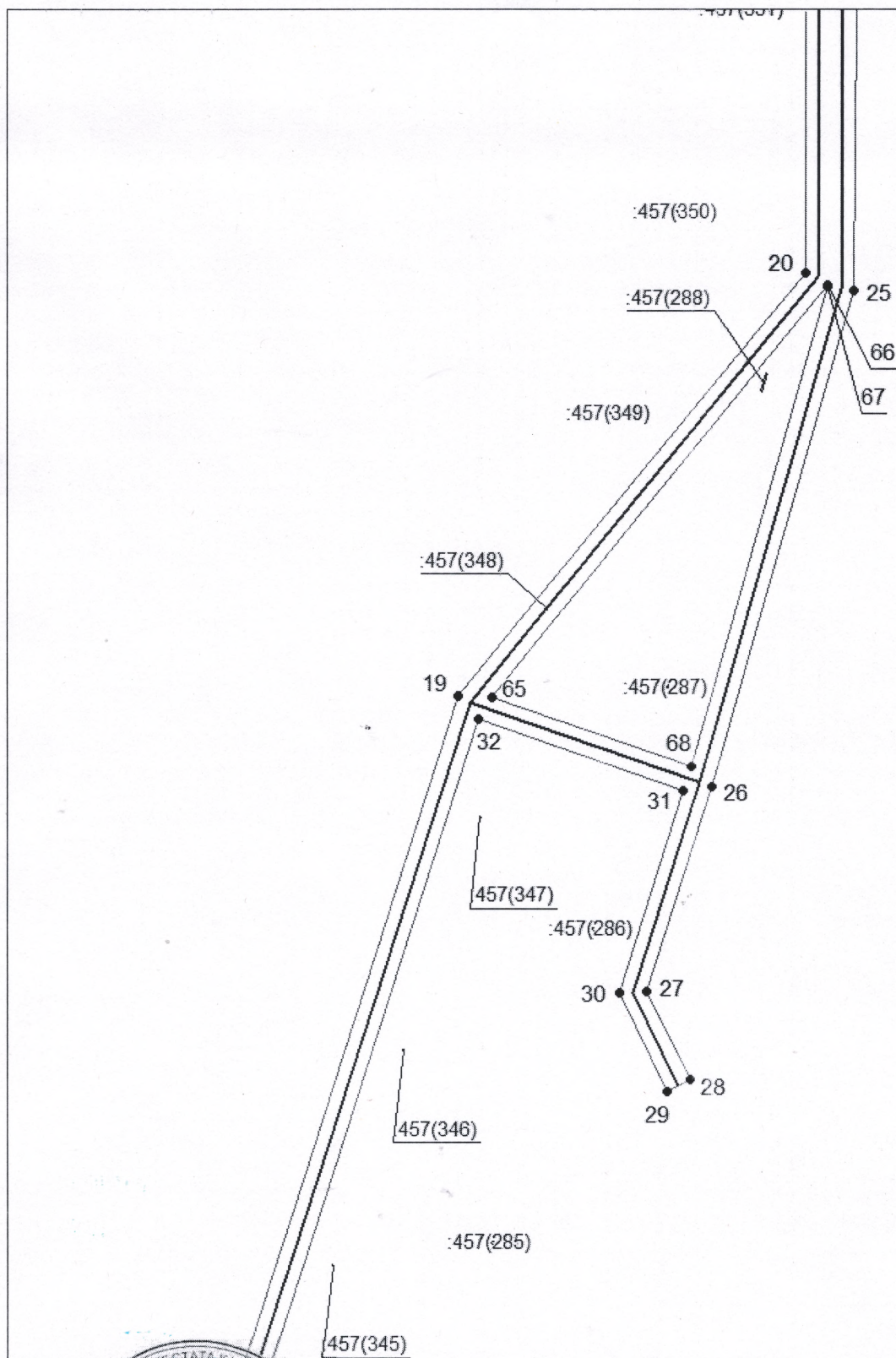
Подпись _____ *Майоров А. М.* Дата *30 июня 2024 г.*

Место для оттиска печати (подпись) лица, составившего описание местоположения границ объекта



Схема расположения границ публичного сервитута

Выносной лист №8



Масштаб 1:1000

Исполнение условных знаков и обозначения приведены на отдельной странице в конце раздела.

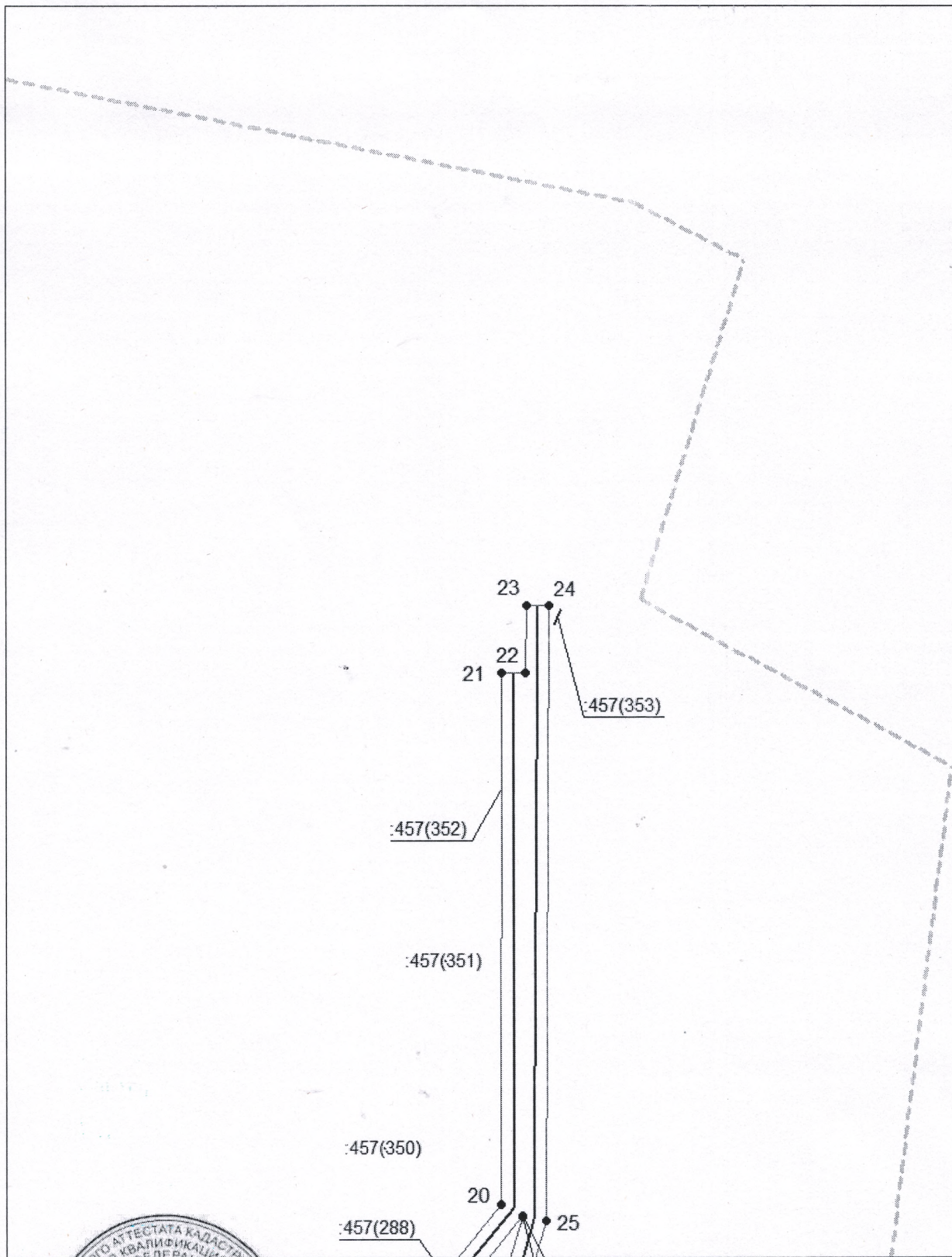
Подпись *Александр Михайлович* Айгоров А. М. Дата 30 июня 2024 г.

Место для оттиска печати (при наличии) лица, составившего описание местоположения границ объекта




Схема расположения границ публичного сервитута

Выносной лист №9



Масштаб 1:1000








Используемые сокращения, знаки и обозначения приведены на отдельной странице в конце раздела.

Подпись:  Майоров А. М. Дата 30 июня 2024 г.

Место для описания деталей (при наличии) лица, составившего описание местоположения границ объекта

Схема расположения границ публичного сервитута

Используемые условные знаки и обозначения:

-  — граница публичного сервитута,
-  — газопровод,
-  — границы земельных участков,
-  — границы кадастровых кварталов,
-  — установленные границы административно-территориальных образований,
-  — границы населенных пунктов,
-  — характерная точка публичного сервитута.